

**Bordeaux INP**  
AQUITAINE



Bordeaux INP et ses écoles partenaires,  
**9 ÉCOLES D'INGÉNIEURS PUBLIQUES**  
EN NOUVELLE-AQUITAINE,  
une classe prépa intégrée « La Prépa des INP »  
et un incubateur étudiant « Sit'Innov »

## DOSSIER DE PRESSE

Octobre 2020



développement  
durable



transition  
énergétique



alimentation



transformation  
numérique



santé

FORMATION - RECHERCHE - TRANSFERT DE TECHNOLOGIE

**Service communication Bordeaux INP - Octobre 2020**

© Bordeaux INP / PixEirb / ENSGTI / ISABTP / Archimède / Vectorvaco / Bigstock Photo / Freepik.com / Fotolia

# Sommaire

Le mot de Marc Phalippou, Directeur général de Bordeaux INP	p.4
Le mot de Jean-Luc Macret, Président du Conseil d'administration de Bordeaux INP	p.5

<b>◆ Nouveau à la rentrée 2020</b>	<b>p.6</b>
Bordeaux INP s'ouvre au contrat de professionnalisation	
Une nouvelle chaire industrielle : « Cyber-résilience des infrastructures numériques »	
Bordeaux INP devient actionnaire de l'ADERA	
OSKAR Bordeaux : pour un accès libre aux publications scientifiques	
<b>◆ COVID-19 : Bordeaux INP se mobilise</b>	<b>p.8</b>
<b>◆ 2020 - 2021 : Save the date</b>	<b>p.9</b>
<b>◆ Retour sur 2019 - 2020 : Les temps forts</b>	<b>p.10</b>

<b>■ Bordeaux INP</b>	<b>p.12</b>
La force d'un groupe, les atouts d'un réseau	p.12
L'ingénieur Bordeaux INP	p.13
Une expertise sur des enjeux sociétaux d'avenir	p.14
Des partenariats forts et de qualité	p.16
<b>■ Formation</b>	<b>p.19</b>
Des ingénieurs prêts à relever les défis scientifiques et techniques d'aujourd'hui et de demain	p.19
Des écoles renommées couvrant un large spectre disciplinaire	p.20
Un cursus tourné vers l'international	p.23
L'esprit d'entreprendre au coeur de la formation	p.24
Une excellente insertion professionnelle	p.25
<b>■ Recherche et transfert de technologie</b>	<b>p.23</b>
Bordeaux INP : acteur territorial majeur pour la recherche...	p.26
... et le transfert de technologie	p.27
<b>■ Bordeaux INP, révélateur de talents</b>	<b>p.30</b>
<b>■ En bref</b>	<b>p.32</b>
Historique	p.32
Chiffres clés	p.33
Présidence et Direction générale de Bordeaux INP	p.34
Directions des écoles	p.35
Fiches d'identité des écoles	p.36

# Le mot de Marc Phalippou

Directeur général de Bordeaux INP



Depuis plus de 10 ans, Bordeaux INP a à cœur de perpétuellement renforcer la synergie entre ses trois missions de formation, de recherche et de transfert de technologie.

Fédérateur des écoles d'ingénieurs en Nouvelle-Aquitaine, l'établissement dispense des formations de haut niveau scientifique et technique, adossées à 11 laboratoires de recherche d'excellence.

Alliant les compétences scientifiques, techniques et managériales du métier d'ingénieur, ce continuum Formation - Recherche - Transfert contribue à la visibilité de notre établissement et lui confère son attractivité. Il garantit également à tous nos diplômés une insertion professionnelle rapide et de qualité.

Positionnés sur des enjeux d'avenir, les formations et axes de recherche de Bordeaux INP couvrent un spectre disciplinaire large et transversal : la santé, le développement durable, la transition énergétique, la transformation numérique et l'alimentation. Bordeaux INP s'attache ainsi à valoriser la diversité et la complémentarité entre les disciplines et à développer des synergies au sein de notre établissement via des spécialisations communes entre les écoles (Robotique, TIC Santé, Chimie et bio-ingénierie), mais aussi au sein du Groupe INP avec la mise en place en 2017, des parcours croisés inter-INP. **Bordeaux INP forme ainsi des ingénieurs responsables pleinement acteurs du monde de demain.**

Associé à l'université de Bordeaux, Bordeaux INP est profondément ancré sur le site bordelais avec ses autres partenaires académiques et scientifiques<sup>1</sup>, et contribue ainsi au rayonnement du campus. Cet ancrage territorial et la totale intégration de notre établissement à la politique de site dans tous ses aspects (formation, recherche, transfert, vie étudiante...) se concrétisent notamment au travers de grands projets structurants.

Au niveau national, Bordeaux INP est membre du Groupe INP avec Grenoble INP, Lorraine INP et Toulouse INP. 1er réseau d'écoles d'ingénieurs en France, le Groupe INP est reconnu pour la qualité de ses formations, l'excellence de sa recherche et son rôle dans le développement économique des territoires. Par ailleurs, il délivre chaque année 1 ingénieur sur 7 en France.

<sup>1</sup>Université Bordeaux Montaigne, Sciences Po Bordeaux, Bordeaux Sciences Agro, Arts et Métiers ParisTech, CNRS, Inria, INRAE, Fondation Bordeaux Université,...

# Le mot de Jean-Luc Macret

Président du Conseil d'administration de Bordeaux INP



Aujourd'hui, Bordeaux INP est positionné dans le paysage néo-aquitain de l'enseignement supérieur, de la recherche et de l'innovation et du développement économique.

**De par la diversité et la complémentarité de ses écoles, notre établissement a la chance de pouvoir adresser les enjeux du 21<sup>ème</sup> siècle de maîtrise technologique où les transversalités entre les disciplines sont de plus en plus fortes.**

Bordeaux INP dispense ainsi des formations scientifiques et techniques de pointe, adossées à une recherche d'excellence et offre à ses étudiants l'opportunité précieuse de poursuivre leur cursus jusqu'au doctorat. Aujourd'hui, plus de 200 thèses sont dirigées ou co-dirigées par des enseignants-chercheurs de Bordeaux INP et 13% des étudiants continuent leurs études en thèse.

Outre les dimensions scientifiques et techniques du métier d'ingénieur, Bordeaux INP s'attache à prendre en compte sa dimension managériale et humaine, indispensable dans le monde professionnel. Des dimensions communes à toutes les formations et qui permettront à nos étudiants de se projeter et de s'adapter dans des environnements complexes.

**L'ingénieur Bordeaux INP doit faire preuve d'un haut niveau de technicité, d'une forte maîtrise scientifique et d'une bonne capacité à diriger.**

Bordeaux INP tend à renforcer la professionnalisation des formations et leur concordance avec les attentes des entreprises via la construction de liens forts avec le monde socio-économique : participation active de plus de 700 intervenants extérieurs à la formation, signature de conventions de partenariats (CEA/CESTA, Thales, Storengy, ArianeGroup...), organisation de forums et rencontres avec les entreprises au sein des écoles...

En tant que Président du Conseil d'administration de Bordeaux INP, je suis très fier de participer activement au développement de l'établissement aux côtés de ses acteurs : les membres des conseils, la direction générale, les directions des écoles, les services généraux, les enseignants-chercheurs, les personnels administratifs et techniques et, bien sûr, les étudiantes et étudiants.

# Nouveau en 2020

## Bordeaux INP s'ouvre au contrat de professionnalisation

Soucieuses de professionnaliser les élèves-ingénieurs et ainsi de garantir leur bonne intégration sur le marché de l'emploi, 4 écoles de Bordeaux INP proposent à leurs étudiants d'effectuer leur 3ème année en contrat de professionnalisation : l'ENSC - Bordeaux INP, l'ENSCBP - Bordeaux INP, l'ENSEIRB-MATMECA - Bordeaux INP et l'ENSTBB - Bordeaux INP.

Le contrat de professionnalisation est un accord signé entre une entreprise et un élève-ingénieur apprenti pour lui permettre de suivre une formation pratique au sein de cette même entreprise et de bénéficier d'un salaire. Parallèlement, l'apprenti est tenu de suivre des enseignements dispensés au sein des écoles d'ingénieurs.

Pour les entreprises, le contrat de professionnalisation représente des avantages financiers :

- une exonération des cotisations sociales, qui, selon la taille de l'entreprise, peut être totale ou partielle
- une prime à l'apprentissage d'un montant de 1000 euro annuel, pour les sociétés de moins de 11 employés
- des aides diverses pour l'accueil d'apprentis en situation de handicap, et des déductions fiscales selon les cas...

[En savoir plus →](#)

---

## Une nouvelle chaire à Bordeaux INP : Cyber-résilience des infrastructures numériques

Dans un environnement numérique en constante évolution, de nouveaux défis, risques et menaces en matière de cyber-sécurité prolifèrent rapidement sur les réseaux et les systèmes d'information. Les cyber-attaques se multiplient avec le développement des objets connectés, de l'IoT, de la robotique et de l'e-santé, etc.

Dans ce contexte, les entreprises sont de plus en plus confrontées à la problématique de la cyber-résilience, un terme qui désigne la capacité d'un système ou d'une infrastructure numérique à continuer à fonctionner même en cas de panne de certains éléments, particulièrement en cas de cyber-attaque.

La chaire « Cyber-résilience des infrastructures numériques » organisera ses activités dans les domaines de la formation, de la recherche et du transfert de technologie. Elle adressera ainsi deux objectifs principaux : un objectif technique, pour atteindre la cyber résilience par des mécanismes techniques de type self-healing et un objectif de gouvernance des risques de cyber sécurité faisant appel à des méthodes organisationnelles de gestion de crise cyber.

Parmi ses projets principaux, on trouve : la création d'une plateforme d'entraînement à la cyber-sécurité ainsi qu'une salle de gestion de crise, le développement d'outils pédagogiques pour enrichir les compétences de cyber sécurité des formations et l'élaboration d'indicateurs et de méthodologies scientifiques d'analyse reproductibles pour évaluer le degré de résilience d'une infrastructure numérique.

[En savoir plus →](#)

---

## Bordeaux INP devient actionnaire de l'ADERA

L'ADERA, Association pour le Développement de l'Enseignement et des Recherches auprès des universités, des centres de recherche et des entreprises d'Aquitaine, est au service de la relation avec les entreprises et de l'innovation depuis 1967.

Depuis 2017, suite aux évolutions législatives, l'ADERA a préparé son changement de statut avec pour objectif de conserver la continuité de ses missions et opte, avec les établissements, pour une filialisation de l'ADERA avec pour actionnaire l'université de Bordeaux, Bordeaux INP, l'Université de Pau et des Pays de l'Adour et La Rochelle Université.

Suite au vote du changement de statut lors de l'assemblée générale du 30 juin 2020, Bordeaux INP est ainsi devenu actionnaire de l'ADERA à hauteur de 10%. La reste des parts du capital est réparti comme suit : 60% pour l'université de Bordeaux, 25% pour l'Université de Pau et des Pays de l'Adour et 5% pour La Rochelle Université.

Cela vient appuyer la stratégie partenariale de Bordeaux INP, également actionnaire de la SATT Aquitaine Science Transfert depuis le mois de juin 2017, à hauteur de 10%.

## OSKAR Bordeaux : pour un accès libre aux publications scientifiques

our soutenir le mouvement de la science ouverte, les établissements du site bordelais se sont associés et ont travaillé ensemble pendant plusieurs mois à la création d'une plateforme numérique de dépôt des publications scientifiques des chercheurs.

En cours de déploiement, OSKAR (Open Science & Knowledge Archive) Bordeaux permettra de diffuser largement l'ensemble de la production scientifique, publiée par des chercheurs des établissements du campus bordelais (université de Bordeaux, l'université Bordeaux Montaigne, Sciences Po Bordeaux, Bordeaux Sciences Agro, Bordeaux INP), en accès libre et gratuit à toute la communauté scientifique internationale, notamment des pays émergents mais aussi du grand public. Il peut s'agir de publications dans des revues internationales (Science, Nature...) mais aussi de chapitres d'ouvrage, d'actes de colloque, ou encore des thèses.

**En savoir plus →**

## Groupe INP

### La Prépa des INP ouvre à Clermont-Ferrand

Après l'ouverture d'un nouveau site à Pointe-à-Pitre en 2019, et dont la première rentrée a eu lieu en septembre 2020, La Prépa des INP continue d'élargir sa présence sur le territoire métropolitain et outre-mer. Un huitième site ouvrira à Clermont-Ferrand dès la rentrée 2021.

Les 8 sites de La Prépa des INP :

- Bordeaux
- Clermont-Ferrand
- Grenoble
- Lorraine
- Pointe-à-Pitre
- Saint-Denis de La Réunion
- Toulouse
- Valence

**En savoir plus →**

# Covid 19 : Bordeaux INP se mobilise

## Soutien aux soignants : une mobilisation rapide

Face à la pénurie de gel hydroalcoolique et de matériel de protection des soignants (masques, visières), les écoles de Bordeaux INP ainsi que ses laboratoires en co-tutelle se sont mobilisés. Masques, gants, visières, solution hydroalcoolique ont été collectés et distribués au CHU de Bordeaux. Le FabLab Eirlab a également apporté sa contribution avec la réalisation de visières.

## La recherche se mobilise

### D-mask : simplifier et accélérer la désinfection des masques

Le processus de désinfection des masques en tissu, dont l'utilisation est désormais préconisée pour le grand public, est long, complexe et peu écologique. Pour y remédier, Bordeaux INP est partenaire du projet D-mask, piloté par l'université de Bordeaux. L'objectif est de créer un protocole de désinfection simple et rapide tout en réduisant son empreinte écologique et permettant d'augmenter le nombre de réutilisations possibles. Cette méthode de désinfection utilisera des pâtes ou autres matériaux dit hygroscopiques chauffés au four micro-ondes. Et pour cela, les chercheurs ont besoin de vous ! [En savoir plus]

### Toux pour la science : contribuez à la recherche en donnant vos sons !

Lancé par le SCRIME (CNRS / Bordeaux INP / université de Bordeaux) et le LaBRI (CNRS / Bordeaux INP / université de Bordeaux), le projet Toux pour la science vise à récolter des sons de respirations dans le cadre de l'épidémie de COVID 19. L'objectif est de constituer une base de données qui pourra être exploitée pour l'aide au diagnostic. Développé par deux anciens élèves de l'ENSEIRB-MATMECA – Bordeaux INP, le site se présente sous la forme d'un questionnaire anonyme. [En savoir plus]

[En savoir plus →](#)

## Le bien-être des étudiants : une priorité

Bordeaux INP a mis en place son réseau d'écoute et d'accompagnement en 2019 afin d'apporter aide et soutien aux étudiants face à toutes les situations difficiles qu'ils peuvent rencontrer (harcèlement, difficultés d'intégration, dépression, ...). Durant la période de confinement, les personnels du réseau d'écoute et d'accompagnement de Bordeaux INP se sont mobilisés pour proposer une oreille attentive aux étudiants en difficulté.

[En savoir plus →](#)




### Commission d'aide et de soutien aux étudiants : l'aide d'urgence devient permanente

Dans ce contexte exceptionnel, Bordeaux INP a recensé les étudiants en difficultés afin de les soutenir et leur permettre de suivre les enseignements à distance dans les meilleures conditions. 28 000€ ont donc été débloqués pour l'achat de clés 4G ou l'attribution de subventions financières à 150 étudiants. En parallèle, l'établissement a également prêté du matériel informatique dans le but de garantir la continuité pédagogique pour tous.

**Cette commission d'aide d'urgence a été reconduite à la rentrée 2020 et devient désormais un dispositif permanent au bénéfice des étudiants de Bordeaux INP.**



# [2020-2021] Save the date

En raison de la situation sanitaire et en fonction de son évolution, certains des événements listés ci-dessous pourront être amenés à se tenir en distanciel. Ceux dont c'est déjà le cas sont matérialisés par ce pictogramme 

## SEPTEMBRE 2020

**24 Septembre** CÉRÉMONIE DE RENTRÉE DES PRIMO-ENTRANTS de Bordeaux INP 

## OCTOBRE 2020

**3 octobre** SALON DES GRANDES ÉCOLES à Bordeaux (Studyrama)

**Du 5 au 9 octobre** CIRCUIT SCIENTIFIQUE BORDELAIS

**15 octobre** INGÉNIB (*Forum entreprises organisé par les étudiants de l'ENSC - Bordeaux INP et de l'ENSEIRB-MATMECA - Bordeaux INP*)

## NOVEMBRE 2020

**21 et 22 novembre** SALON SAGE (Le Monde) 

## DÉCEMBRE 2020

**4 décembre** SALON DES ETUDES SUPÉRIEURES à Bordeaux (Studyrama)

**17 novembre** JOURNÉE SCIENTIFIQUE DE BORDEAUX INP 

## JANVIER 2021

**Du 8 au 10 janvier** SALON L'ÉTUDIANT à Bordeaux

**30 janvier de 10h à 16h** JOURNÉE PORTES OUVERTES  
des écoles de Bordeaux INP et de La Prépa des INP

**A définir** Bordeaux INP donne la parole à ses experts

## JUIN / JUILLET 2021

**Du 22 au 28 juin** ROBOCUP à Bordeaux (*Compétition mondiale de robotique et d'intelligence artificielle*)

**A définir** OL'INP (*Tournoi sportif entre les différents sites du Groupe INP*)

**A définir** ECOTROPHELIA France (*Concours de création, de mise en oeuvre et de développement de nouveaux produits alimentaires par des étudiants de formation scientifique ou commerciale*)

**A définir** CPPIADES (*Tournoi sportif entre les différents sites de La Prépa des INP*)

**A définir** SUMMER SCHOOL de Bordeaux INP (*Accueil d'étudiants étrangers - Conférences et visites de sites sur 2 thèmes : développement durable / Internet des Objets*)

# 2019-2020 : Retour sur les temps forts

## Bordeaux INP a ouvert sa 6ème école interne : l'ENSPIMA

La 6<sup>ème</sup> école interne de Bordeaux INP, l'ENSPIMA (Ecole Nationale Supérieure pour la Performance Industrielle et la Maintenance Aéronautique) a ouvert ses portes en septembre 2019. Une belle réussite pour l'établissement, qui fêtait son dixième anniversaire.

L'école forme en 3 ans des ingénieurs de haut niveau capables de concevoir et de mettre en œuvre les méthodes et techniques liées à la maintenance et à la performance industrielle des entreprises aéronautiques, spatiales et de défense.

Implantée sur le site de l'institut Evering de l'université de Bordeaux, l'école profite d'une localisation stratégique, unique en France, avec des équipements de pointe dédiés à l'aéronautique et aux transports et un accès direct aux pistes de l'aéroport de Bordeaux-Mérignac.

En 2020, l'ENSPIMA a accueilli 24 nouveaux étudiants.

[Lire le communiqué de presse dans son intégralité →](#)

## Lancement de la chaire Mobilité et Transports intelligents

Initiée par Bordeaux INP et l'université de Bordeaux et lancée le 2 octobre dernier, la chaire Mobilité & Transports Intelligents entend apporter des réponses concrètes aux défis technologiques liés à la mobilité intelligente, en s'appuyant sur des activités de recherche, formation et transfert. Il s'agit de redynamiser, créer et structurer un écosystème autour d'équipes enseignantes, de laboratoires de recherche, d'entreprises, de collectivités, de start-ups et d'associations dans la perspective de répondre notamment aux enjeux de sécurité et de sûreté des systèmes liés aux transports intelligents.

La chaire compte actuellement 5 mécènes : Egis, Geosat, Gertrude, Ifsttar et NeoGLS.

[En savoir plus sur la chaire Mobilités et Transports intelligents →](#)

## Bordeaux INP lance ses podcasts

Premier podcast de Bordeaux INP, « Les conversations » donne la parole aux élèves-ingénieurs, enseignants-chercheurs, personnels ou diplômés de l'établissement. Embarquez pour un tour d'horizon des activités de formation, de recherche et de transfert de technologie menées à Bordeaux INP racontées par ses principaux acteurs.

Avec plus de 12600 écoutes, la saison 1 est disponible sur toutes les plateformes :

**Mobilité et transports intelligents** : rencontre avec Toufik Ahmed, enseignant à l'ENSEIRB-MATMECA – Bordeaux INP et chercheur au LaBRI

**Des études d'ingénieur au doctorat** : rencontre avec Laurine Curois, diplômée de l'ENSEIRB-MATMECA – Bordeaux INP

**Élève-ingénieur et VPEI** : rencontre avec Emile Collignon, vice-président élève-ingénieur de Bordeaux INP

**Je suis élève-ingénieure et sportive de haut niveau** : rencontre avec Juliette Vauchez, étudiante à l'ENSC – Bordeaux INP

**Cognitique et handicap** : rencontre avec Véronique Lespinet-Najib, enseignante à l'ENSC et chercheuse à l'IMS

**Femmes ingénieures** : rencontre avec Anouk Barrère (diplômée de l'ENSEGID - Bordeaux INP), Isabelle Gosse (Directrice de l'ENSCBP - Bordeaux INP) et Léa Le Moal (étudiante à l'ENSC - Bordeaux INP)

**Je suis élève-ingénieur et entrepreneur** : rencontre avec Camille Beaumian, étudiant à l'ENSC - Bordeaux INP

[Ecouter les podcasts →](#)

## 1<sup>ère</sup> édition des Olympiades de l'entrepreneuriat

Organisées par Bordeaux INP, Arts et Métiers ParisTech, l'Institut d'Optique Graduate School, INRIA, Bordeaux Sciences Agro, Talence Innovation et en partenariat avec le Crédit Agricole et Condillac expertise, les Olympiades de l'entrepreneuriat sont le **premier challenge inter-établissements dédié à la créativité et à l'entrepreneuriat**.

A destination des étudiants des établissements organisateurs, les participants avaient pour défi de tirer au sort 3 cartes (un modèle économique, une technologie et un marché) et de trouver une idée de start-up correspondant.

Coachés par 20 professionnels de l'entrepreneuriat et de l'innovation, cette première édition a rassemblé 40 participants.

[En savoir plus →](#)

## LabCom SPRINT

Créé à l'initiative de Guillaume Wantz, maître de conférences à l'ENSCBP - Bordeaux INP et chercheur à l'IMS, et Pierre-Antoine Bonnardel, chef de projets R&D chez Seqens, SPRINT est un laboratoire commun entre le laboratoire de l'Intégration du Matériau au Système (CNRS, Bordeaux INP, université de Bordeaux) et l'entreprise SEQENS, leader de l'industrie chimique française. Ce labcom a pour objectif de développer des semi-conducteurs organiques pour les marchés de l'énergie solaire photovoltaïque organique et des photodétecteurs organiques. Créé en janvier 2020 pour une durée de 4.5 ans, le labcom SPRINT est financé par l'Agence Nationale de la Recherche française.

[En savoir plus →](#)

## Groupe INP

### La Prépa des INP a ouvert à Pointe-à-Pitre

Le Groupe INP, l'académie de Guadeloupe et la Région Guadeloupe viennent de signer une convention de partenariat. Dès septembre 2020, La Prépa des INP Caraïbes ouvrira à Pointe-à-Pitre. Adossée au lycée général et technologique de Baimbridge, elle constitue une nouvelle opportunité pour les bacheliers venant de Guadeloupe, de Guyane, de Martinique et de Saint-Pierre et Miquelon. Ces derniers étudieront 3 semestres au lycée de Braimbridge à Pointe-à-Pitre, puis effectueront leur 4<sup>ème</sup> semestre dans une des 4 Prépas de la métropole. **Ouverte à la rentrée 2020, elle accueille cette année 11 élèves.**

[Lire le communiqué de presse dans son intégralité →](#)

### IngéPLUS : un programme pour développer l'ouverture sociale

En septembre 2019, pour développer l'ouverture sociale dans les écoles d'Ingénieurs, le Groupe INP a lancé le projet IngéPLUS. Lauréat d'un Programme Investissement d'Avenir 3, il bénéficie d'un financement de 3,5 M€.

IngéPLUS comprend 3 parcours post-bac de 2 ans (BTS-PLUS, PrépaPLUS-STL&STI2D, et PrépaPLUS-STAV), 1 parcours LicencePLUS et 1 parcours ÉcolePLUS, conçus pour assurer la réussite des jeunes en école d'ingénieurs. Ils bénéficieront de coaching, de conseils méthodologiques et d'aide au choix d'orientation. Ils découvriront les écoles, les filières et les métiers, grâce à des visites d'écoles et d'entreprises, et à des stages.

[Lire le communiqué de presse dans son intégralité →](#)

# La force d'un groupe, les atouts d'un réseau



Bordeaux INP et ses écoles partenaires,  
**9 ÉCOLES D'INGÉNIEURS PUBLIQUES  
EN NOUVELLE-AQUITAINE,**  
une classe prépa intégrée « La Prépa des INP »  
et un incubateur étudiant « Sit'Innov »

Créé en 2009, Bordeaux INP est un Établissement Public à Caractère Scientifique, Culturel et Professionnel (EPSCP), constitué sous la forme d'un grand établissement.

Bordeaux INP regroupe 6 écoles internes et compte 3 écoles partenaires. Le dispositif « école partenaire » a pour objectif de structurer les formations d'ingénieurs du territoire et de constituer un ensemble régional coordonné d'offre de formation et de recherche alliant les sciences de l'ingénieur et du vivant aux sciences du management.

Les écoles de Bordeaux INP dispensent des formations initiales, continues et en alternance de haut niveau, qui évoluent continuellement afin de répondre au mieux à la demande des entreprises. Elles sont adossées à 11 laboratoires de recherche communs avec l'université de Bordeaux, l'Université Bordeaux Montaigne, Arts et Métiers ParisTech, le CNRS et l'INRAE. Bordeaux INP collabore également avec Inria au travers de 7 équipes projets communes.

Depuis sa création, l'établissement s'intègre dans un environnement territorial et régional via ses liens très forts avec des organismes de recherche d'excellence et le monde socio-économique.

Au niveau national, Bordeaux INP est membre du Groupe INP<sup>1</sup>, 1<sup>er</sup> réseau d'écoles publiques d'ingénieurs qui diplôme 1 ingénieur sur 7 en France.

## 6 écoles internes

- ENSC - Bordeaux INP
- ENSCBP - Bordeaux INP
- ENSEGID - Bordeaux INP
- ENSEIRB-MATMECA - Bordeaux INP
- ENSPIMA - Bordeaux INP
- ENSTBB - Bordeaux INP

## 1 classe prépa intégrée

LA PRÉPA DES INP

## 3 écoles partenaires

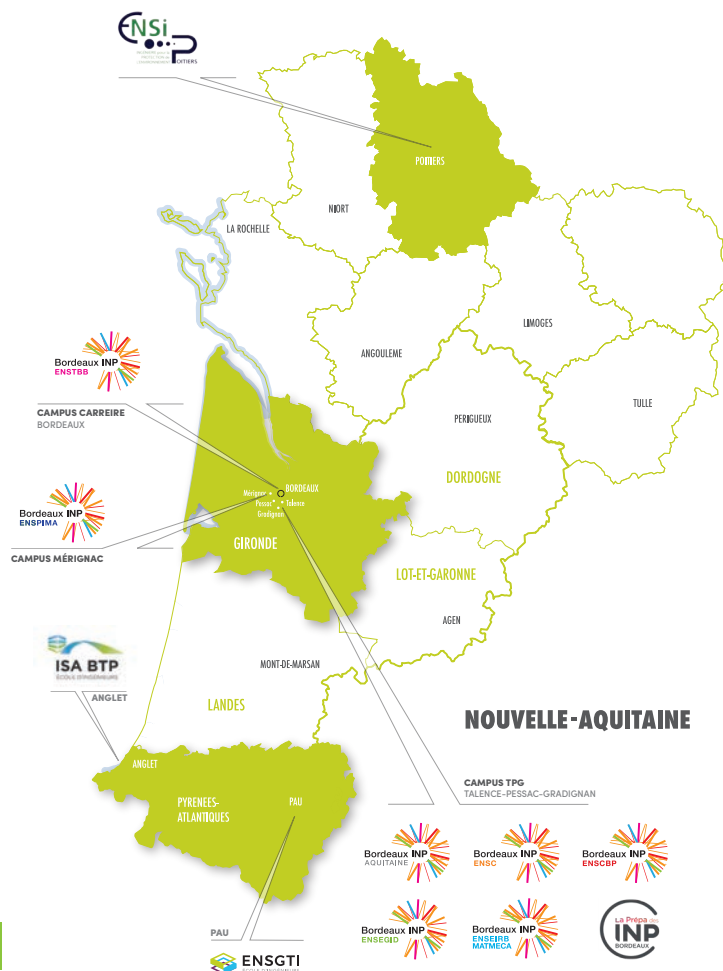
- ENSGTI\*
- ENSI Poitiers\*
- ISABTP\*

► **Fiches d'identité des écoles : p.34 à 41**

**20**  
spécialités  
d'ingénieurs\*

**3400**  
étudiants\*

**Près de**  
**20 000**  
diplômés\*



<sup>1</sup>Groupe INP : Bordeaux INP, Grenoble INP, Lorraine INP, Toulouse INP  
\*Écoles partenaires



# l'ingénieur Bordeaux INP

## L'INGÉNIEUR AUX PROFILS VARIÉS

37%  
d'étudiantes 

13 %  
d'étudiants étrangers 

33%  
de boursiers 

20 étudiants  
en situation  
de handicap 

30 étudiants  
sportifs  
de haut niveau 

## L'INGÉNIEUR OUVERT SUR LE MONDE

8  
étudiants  
sur 10 

effectuent  
un séjour à  
l'étranger

16  
doubles  
diplômes  
internationaux 

jusqu'à 56  
semaines  
de stages en  
France ou à  
l'international 

## L'INGÉNIEUR ENTREPRENEUR

760   
étudiants sensibilisés  
chaque année

48  
start-up  
créées depuis 2009 


40  
ingénieurs  
entrepreneurs en 2018 

**Sit'Innov**  
incubateur étudiant  
Bordeaux INP 

3 Junior  
Entreprises 

## L'INGÉNIEUR DIPLÔMÉ


83%  
taux  
d'insertion  
à 3 mois 

55,4% des  
diplômés  
en contrat avant  
la sortie de l'école 


37 220 €   
salaire moyen  
à l'embauche  
(salaire brut avec prime)

64% en ETI ou GE  
30% en PME  
6% en TPE 

& à  
La Prépa  
des INP

  
50%  
d'étudiantes

  
6,8%  
d'étudiants  
étrangers

  
70%  
de mentions TB  
au baccalauréat  
(2018-2019)

# Une expertise sur des enjeux d'avenir

Bordeaux INP affirme son expertise scientifique et technologique au niveau régional, national et international sur des enjeux sociétaux d'avenir, en adéquation avec le Schéma Régional de l'Enseignement Supérieur, de la Recherche et de l'Innovation (SRESRI) de la Nouvelle-Aquitaine et la stratégie de spécialisation intelligente en Nouvelle-Aquitaine.

L'objectif est de développer la capacité de l'établissement à répondre aux besoins des entreprises en termes d'offre de formation, d'expertise scientifique et technologique, et d'innovation, pour soutenir le développement économique et sociétal durable du territoire régional et national.



## Gestion des géoressources : Economie circulaire de l'eau

Les multiples défis posés par la gestion de la ressource en eau imposent une vue d'ensemble et transversale pour identifier des solutions novatrices en terme d'usages et d'innovations technologiques.

### Les écoles concernées :

ENSCBP - Bordeaux INP // ENSEGID - Bordeaux INP // ENSGTI\*

### Les laboratoires impliqués :

Géoressources et Environnement<sup>1</sup> // LaTEP<sup>5</sup>

### Les projets :

- Création d'un centre transdisciplinaire scientifique et technique, nourri par de nombreux pôles et clusters néo-aquitains (AVENIA, Agri Sus-Ouest Innovation, Pôle Océanique aquitain...)



► En vidéo : [bit.ly/ConfDebatBordeauxINP](https://bit.ly/ConfDebatBordeauxINP)



## Transformation numérique : Usages et hybridité / Systèmes communicants / Simulation

Cet axe de développement a pour objectif de positionner l'ENSC-Bordeaux INP et l'ENSEIRB-MATMECA-Bordeaux INP parmi les meilleures écoles dans les domaines des Sciences de l'ingénieur et des Sciences et Technologies de l'Information.

### Les écoles concernées :

ENSC - Bordeaux INP // ENSEIRB-MATMECA - Bordeaux INP

### Les laboratoires impliqués :

IMS<sup>2</sup> // LaBRI<sup>2</sup> // IMB<sup>2</sup> // I2M<sup>2</sup>

### Les projets :

- Développement de nouveaux plateaux techniques
- Développement et mutualisation des équipements scientifiques



► En vidéo : [bit.ly/ConfDebatBordeauxINP2](https://bit.ly/ConfDebatBordeauxINP2)



## Bio-ingénierie du futur : Matériaux avancés et bio-sourcés / Biologie de synthèse

Considérée comme un domaine émergent, elle a pour objectifs l'ingénierie de composants et systèmes biologiques qui n'existent pas dans la nature et/ou la réingénierie d'éléments biologiques existants.

### Les écoles concernées :

ENSCBP - Bordeaux INP // ENSTBB - Bordeaux INP

### Les laboratoires impliqués :

CBMN<sup>2</sup> // I2M<sup>3</sup> // ISM<sup>2</sup> // LCPO<sup>2</sup> // NutriNeuro<sup>4</sup>

### Les projets :

- Développement d'une « Filière Matériaux Biosourcés de Nouvelle-Aquitaine »



► En vidéo : [bit.ly/ConfDebatBordeauxINP3](https://bit.ly/ConfDebatBordeauxINP3)



## Transition énergétique : Ecoconstruction / Eco-procédés / bio-matériaux

L'avenir de notre société est intimement lié à un accès aisé à une énergie à coût maîtrisé dont la production et l'utilisation doivent évoluer afin de lutter contre le réchauffement climatique. Les enjeux sont donc simultanément de développer les nouvelles ressources et plus généralement le traitement raisonné et performant des déchets.

### Les écoles concernées :

ENSCBP - Bordeaux INP // ENSEGID - Bordeaux INP // ENSGTI\* // ISABTP\*

### Les laboratoires impliqués :

Géoressources et Environnement<sup>1</sup> // IMS<sup>2</sup> // ICMCB<sup>2</sup> // LaTEP<sup>5</sup>

### Les projets :

- Développement de la collaboration entre le laboratoire Fluides complexes et leur Réservoirs, le Laboratoire de Thermique, Energétique et Procédés (UPPA) et le laboratoire Géoressources et Environnement (Bordeaux INP / Université Bordeaux Montaigne)



► En vidéo : [bit.ly/ConfDebatBordeauxINP](https://bit.ly/ConfDebatBordeauxINP)



# Des partenariats forts et de qualité

## UN FORT ANCRAGE TERRITORIAL

Associé à l'université de Bordeaux, l'établissement est pleinement ancré sur son territoire et participe, avec ses autres partenaires académiques et scientifiques, au rayonnement du campus bordelais.

Cet ancrage sur le site universitaire bordelais et la totale intégration de Bordeaux INP à la politique de site dans tous ses aspects (formation, recherche, transfert, vie étudiante...) se concrétisent notamment au travers de grands projets structurants tels que l'IdEx, l'Opération Campus et le CPER.



## UN RÉSEAU NATIONAL

Bordeaux INP est membre du Groupe INP avec Grenoble INP, Lorraine INP et Toulouse INP. 1<sup>er</sup> réseau d'écoles publiques d'ingénieurs en France, le Groupe INP diplôme un ingénieur sur 7 en France.

Plus de 30 grandes écoles publiques d'ingénieurs

26 000 étudiants

4 villes carrefours de l'Europe : Bordeaux, Grenoble, Nancy, Toulouse

1 prépa intégrée au groupe  
La Prépa des INP

Des parcours croisés : des passerelles entre écoles pour des parcours personnalisés

+ de 88 laboratoires de recherche avec plus de 5400 publications / an

1400 accords de coopération avec des universités internationales réputées



[www.groupe-inp.fr](http://www.groupe-inp.fr)

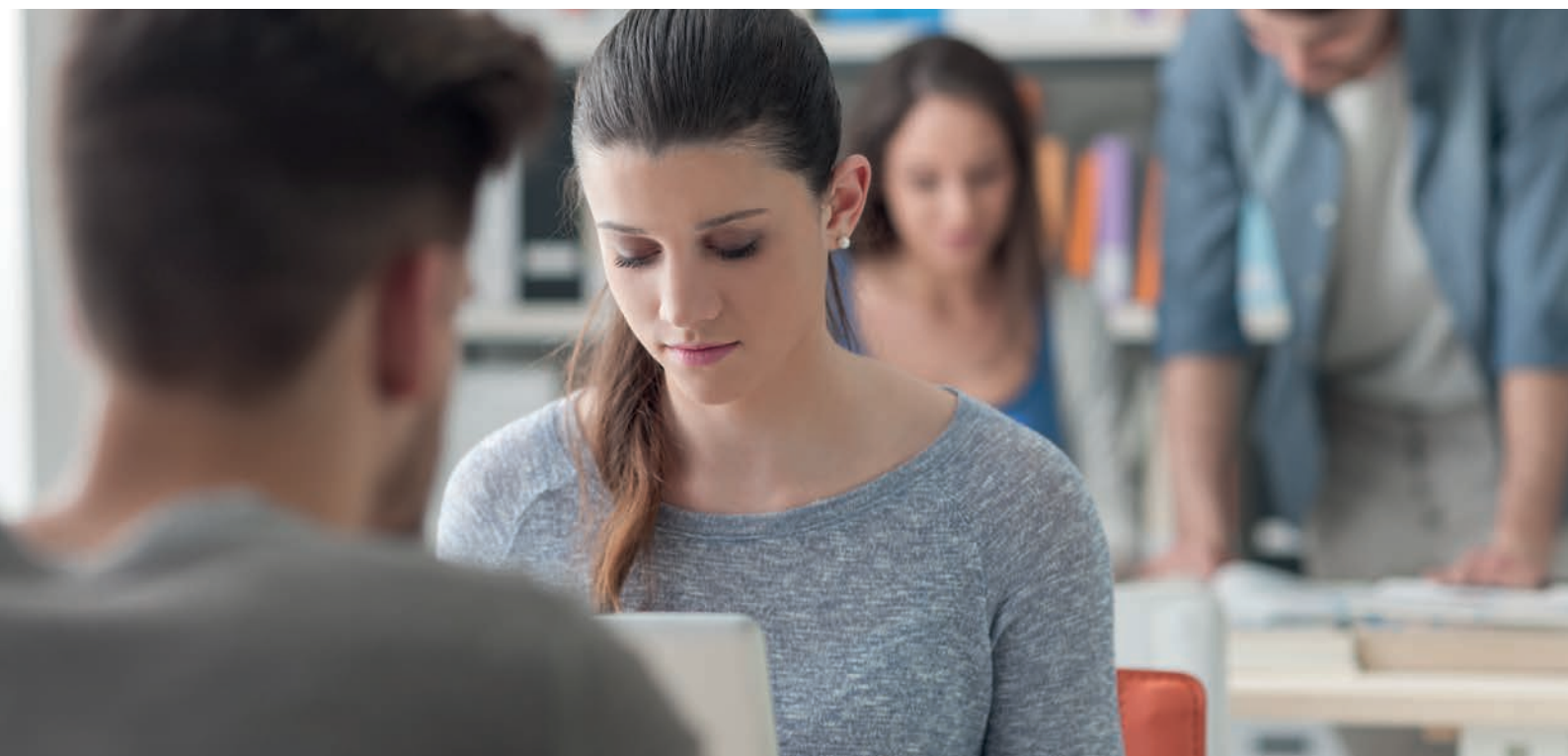


## UNE PROXIMITÉ AVEC LES MONDES SCIENTIFIQUE ET SOCIO-ÉCONOMIQUE

La stratégie de développement de Bordeaux INP est caractérisée par un lien très fort avec des organismes de recherche prestigieux et le monde socio-économique. Ces liens permettent d'ouvrir l'établissement sur son territoire, de mieux en connaître les attentes et de valoriser son expertise scientifique et technologique.

- Participation aux organes de décision de l'établissement
- Participation active à la formation : + de 700 intervenants industriels
- Consultations et offres d'expertise sur des projets d'études et de formation
- Forums entreprises, rencontres et conférences métiers tout au long de l'année
- Offre de stages, de projets de fin d'études
- Offres d'emploi
- Partenariats avec la Recherche : thèses, contrats, projets co-financés, programmes européens, réponses communes aux appels d'offres...







alimentation

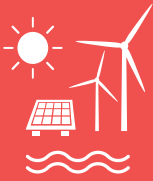


développement durable

Des ingénieurs  
prêts à relever les défis  
scientifiques  
et technologiques  
de demain



santé



transition  
énergétique



transformation  
numérique

# Des écoles renommées couvrant un large spectre disciplinaire

## 6 ÉCOLES INTERNES



**L'ENSC - Bordeaux INP** (*Ecole Nationale Supérieure de Cognitive*) forme des spécialistes du facteur humain et de l'ingénierie des connaissances, des usages du numérique et des technologies de l'information dans les systèmes sociaux et industriels.

[ensc.bordeaux-inp.fr](http://ensc.bordeaux-inp.fr)

• COGNITIQUE



**L'ENSCBP - Bordeaux INP** (*Ecole Nationale Supérieure de Chimie, de Biologie et de Physique*) forme des ingénieurs responsables, créateurs de valeurs et capables de relever les défis du développement durable. Elle propose des formations scientifiques et managériales solides, ouvertes sur l'international, axées sur la recherche et l'innovation et en interaction étroite avec les entreprises.

[enscbp.bordeaux-inp.fr](http://enscbp.bordeaux-inp.fr)

- AGROALIMENTAIRE - GÉNIE BIOLOGIQUE
- CHIMIE - GÉNIE PHYSIQUE
- MATÉRIAUX <sup>A</sup>
- AGROALIMENTAIRE - GÉNIE INDUSTRIEL <sup>A</sup>
- MATÉRIAUX COMPOSITES - MÉCANIQUE <sup>A</sup>



**L'ENSEGD - Bordeaux INP** (*Ecole Nationale Supérieure en Environnement, Géoressources et Ingénierie du Développement Durable*) forme des ingénieurs polyvalents dans les domaines de la recherche, de l'exploitation et de la gestion raisonnée des ressources naturelles, dans une démarche de développement durable.

[ensegid.bordeaux-inp.fr](http://ensegid.bordeaux-inp.fr)

• GÉORESSOURCES ET ENVIRONNEMENT



**L'ENSEIRB-MATMECA - Bordeaux INP** (*Ecole Nationale Supérieure d'Electronique, Informatique, Télécommunications, Mathématique et Mécanique de Bordeaux*) propose des spécialités couvrant le domaine du numérique au sens large : électronique, informatique, télécommunications, simulation numérique, systèmes embarqués, réseaux... Ces secteurs d'avenir offrent aux diplômés de l'école des perspectives de carrière riches et variées.

[enseirb-matmeca.bordeaux-inp.fr](http://enseirb-matmeca.bordeaux-inp.fr)

- ÉLECTRONIQUE
- INFORMATIQUE
- MATHÉMATIQUE ET MÉCANIQUE
- TÉLÉCOMMUNICATIONS
- RÉSEAUX ET SYSTÈMES D'INFORMATION <sup>A</sup>
- SYSTÈMES ÉLECTRONIQUES EMBARQUÉS <sup>A</sup>



20  
spécialités  
d'ingénieurs\*



5  
spécialités  
par apprentissage



3400  
étudiants\*



**L'ENSPIMA - Bordeaux INP** (*Ecole Nationale Supérieure pour la Performance Industrielle et la Maintenance Aéronautique*) forme en 3 ans des ingénieurs de haut niveau capables de concevoir et de mettre en œuvre les méthodes et techniques liées à la maintenance et à la performance industrielle des entreprises aéronautiques, spatiales et de défense.

[enspima.bordeaux-inp.fr](http://enspima.bordeaux-inp.fr)

• PERFORMANCE INDUSTRIELLE & MAINTENANCE AÉRONAUTIQUE



**L'ENSTBB - Bordeaux INP** (*Ecole Nationale Supérieure de technologie des Biomolécules de Bordeaux*) propose une formation scientifique et technique dans le domaine de la production, purification et caractérisation des biomolécules à haute valeur ajoutée, enrichie par des enseignements en langues étrangères et en management. Les compétences et l'adaptabilité des ingénieurs ENSTBB ont fait la renommée de la formation en France comme à l'international.

[enstbb.bordeaux-inp.fr](http://enstbb.bordeaux-inp.fr)

• BIOTECHNOLOGIES



## 1 PRÉPA INTÉGRÉE, COMMUNE AU GROUPE INP

**La Prépa des INP** propose un cursus en 2 ans pour préparer des bacheliers à entrer dans les écoles du Groupe INP. C'est une formation exigeante qui demande un fort investissement de la part des élèves afin qu'ils atteignent un bon niveau en mathématiques, physique, chimie et biologie tout en continuant l'apprentissage de 2 langues vivantes et la pratique du sport. A l'issue de La Prépa des INP, les élèves ont accès à toutes les écoles du Groupe INP.

[www.la-prepa-des-inp.fr](http://www.la-prepa-des-inp.fr)

### 3 ÉCOLES PARTENAIRES, membres du groupe Bordeaux INP Nouvelle-Aquitaine



**L'ENSGTI<sup>EP</sup>** (*Ecole Nationale Supérieure en Génie des Technologies Industrielles - école interne de l'UPPA<sup>1</sup>*) forme des ingénieurs dans les domaines de l'énergétique et du génie des procédés. Elle donne accès à une grande diversité de métiers allant de la conduite de procédés à la gestion environnementale d'unités industrielles, en passant par les nouvelles énergies.

[ensgti.univ-pau.fr](http://ensgti.univ-pau.fr)

- ENERGÉTIQUE
- GÉNIE DES PROCÉDÉS



**L'ENSI Poitiers<sup>EP</sup>** (*Ecole Nationale Supérieure d'Ingénieurs de Poitiers - école interne de l'Université de Poitiers*) forme des ingénieurs généralistes dont la sphère d'activité repose sur l'Ingénierie pour la protection de l'environnement et le développement durable.

[ensip.univ-poitiers.fr](http://ensip.univ-poitiers.fr)

- ENERGIE
- GÉNIE DE L'EAU ET GÉNIE CIVIL



**L'ISABTP<sup>EP</sup>** (*Institut Supérieur Aquitain du Bâtiment et des Travaux Publics - école interne de l'UPPA<sup>1</sup>*) forme des ingénieurs spécialistes de la construction, tout corps d'état et tous types d'ouvrages du bâtiment, des travaux publics et du génie civil et maritime.

[isabtp.univ-pau.fr](http://isabtp.univ-pau.fr)

- BÂTIMENT ET TRAVAUX PUBLICS

<sup>EP</sup> écoles partenaires, membres du groupe Bordeaux INP Nouvelle-Aquitaine

<sup>1</sup>Université de Pau et des Pays de l'Adour

# Un cursus tourné vers l'international

Avec près de 150 partenariats à l'international, sur les 5 continents, Bordeaux INP a pour ambition de donner à tous ses étudiants l'opportunité de s'ouvrir au monde et de découvrir de nouvelles cultures, tout en acquérant de nouvelles méthodes de travail.

De nombreux étudiants choisissent d'effectuer un séjour à l'étranger, en échange académique ou en stage pour enrichir leur CV, découvrir une nouvelle culture, acquérir de nouvelles compétences...

La mobilité des étudiants de Bordeaux INP s'inscrit dans leur cursus en cohérence avec le projet pédagogique.

## DE NOMBREUSES POSSIBILITÉS DE MOBILITÉ ENTRANTE ET SORTANTE

- Echanges académiques
- 5 Masters of Science
- 16 doubles diplômes
- Stages en entreprise ou en laboratoire

Toutes les formations d'ingénieurs de Bordeaux INP sont labellisées EUR-ACE

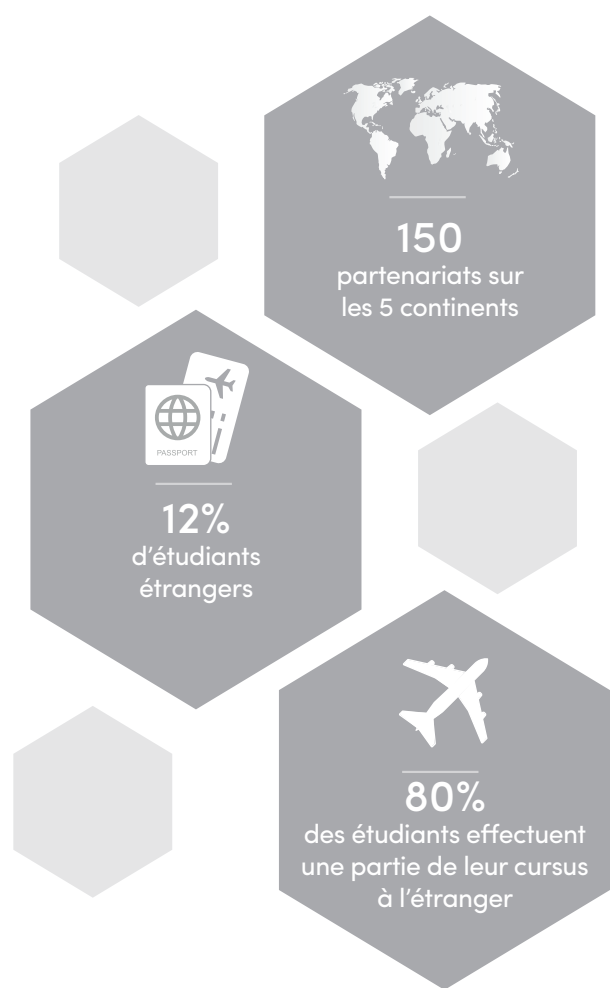
## DES PROGRAMMES FAVORISANT LES ÉCHANGES

**Erasmus +** Favoriser les actions de mobilité en Europe et faciliter la coopération entre les établissements d'enseignement supérieur européens, via l'élaboration de réseaux ou de projets multilatéraux.

**FITEC** Programmes bilatéraux de coopération entre établissements d'enseignement supérieur français et sud-américains.

**Agence Universitaire de la Francophonie** Association mondiale d'établissements d'enseignement supérieur et de recherche francophones, l'AUF regroupe 884 établissements universitaires sur tous les continents dans plus de 111 pays.

**Chaire UNESCO « Éducation, formation et recherche pour le développement durable »** Associée au réseau UNITWIN, l'objectif est de mobiliser le monde universitaire francophone afin de développer plus efficacement et plus visiblement les politiques, les capacités et les instruments se rapportant à l'éducation, à la formation, à la recherche et au transfert de connaissances se rapportant au développement durable.

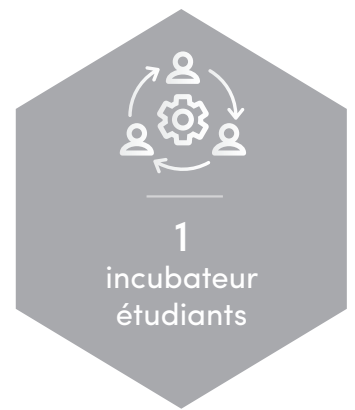


## 2 SUMMER SCHOOLS

Chaque année, les Summer Schools de Bordeaux INP sont l'occasion pour les étudiants étrangers d'assister à des cours de français, des conférences et des visites de sites et d'entreprises. Ils découvrent ainsi le campus bordelais et ses alentours.

- Design your own IoT network
- Sustainability in Bordeaux City & Nouvelle-Aquitaine

# L'esprit d'entreprendre au coeur de la formation



LA SENSIBILISATION À  
L'ENTREPRENEURIAT ET À L'INNOVATION  
COMME ACCÉLÉRATEUR  
DE CRÉATION DE VALEUR

L'entrepreneuriat constitue un enjeu économique et politique majeur. Il permet de favoriser la naissance d'entreprises innovantes, contribuant ainsi à la création de valeurs au niveau local et international.

Sit'Innov, l'incubateur de Bordeaux INP, a pour mission d'accompagner les porteurs de projets dans la maturation des différentes composantes de leur business model.

POUR LES ÉTUDIANTS QUI SOUHAITENT CRÉER LEUR ENTREPRISE, SIT'INNOV PROPOSE:

- Un espace de co-working dédié aux étudiants entrepreneurs ;
- Une chargée de mission qui accueille et accompagne les projets ;
- Un module optionnel pour les 2<sup>ème</sup> années ;
- Accès à des séminaires et formations ;
- La mise en relation et accès à un réseau de partenaires ;
- L'accès aux ressources de l'établissement (Fab Lab, Labo, etc.) ;
- Des événements tout au long de l'année (Speed meeting, concours de création, soirées,...)

Chaque porteur de projet âgé de moins de 28 ans a la possibilité d'obtenir le Statut National d'Étudiant Entrepreneur. **EN 2019-2020, UNE VINGTAINÉ D'ÉTUDIANTS A BÉNÉFICIÉ DE CE STATUT POUR ÉLABORER UN PROJET ENTREPRENEURIAL. PARMI EUX, CAMILLE BEAUMIAN ET SON PROJET « COGNITIVE ENGINES » (CRÉATION D'UNE INTELLIGENCE ARTIFICIELLE APPLIQUÉE AUX JEUX VIDÉOS). →**

POUR LES ÉTUDIANTS QUI SOUHAITENT MATURER LEUR PROJET AU COURS DE LEURS ÉTUDES :

- Possibilité de réaliser leur stage à l'incubateur pour continuer de maturer leur projet ;
- Spécialisation en 3<sup>ème</sup> année grâce au double diplôme « Business Model, start-up innovante » en partenariat avec l'IAE de Bordeaux ;
- 3<sup>ème</sup> année de césure consacrée à leur projet.

POUR LES DIPLÔMÉS QUI SOUHAITENT CONTINUER À MATURER LEUR PROJET APRÈS LEURS ÉTUDES D'INGÉNIEURS, Bordeaux INP a mis en place le D.E « Passeport pour entreprendre ». A travers ce diplôme, Bordeaux INP répond non seulement aux attentes des jeunes diplômés, leur permettant l'accès à l'incubateur Sit'Innov et à un ensemble de ressources pendant une année universitaire supplémentaire, mais également à celles des partenaires locaux en favorisant l'incubation de projets à haute valeur ajoutée.

L'idée de l'IA est de créer un programme informatique, qui va s'adapter au court du temps et qui pourra s'adapter sous forme dynamique. Nous appliquons cette IA aux jeux vidéo car il y a beaucoup de studios de jeux vidéo, notamment indépendants, qui voudraient intégrer de l'IA mais qui n'ont pas les ressources pour. Un outil pratique, rapide, qui permettrait d'intégrer de l'IA aux jeux vidéo - et aux personnages non-joueurs, c'est quelque chose qui est en demande et ce que l'on propose aujourd'hui.

Camille Beaumian,  
ENSC - Bordeaux INP

Bordeaux INP,  
c'est le start, dans « start-up » !

Eran Idar et Xavier Robquin,  
VZB





# Une excellente insertion professionnelle

Bordeaux INP dispense des formations scientifiques et techniques de haut niveau, qui évoluent continuellement afin de répondre à la demande du monde socio-économique et de garantir à ses jeunes diplômés une excellente insertion professionnelle.



**70%**  
c'est le taux d'insertion  
3 mois après l'obtention  
du diplôme



**Bordeaux INP,  
un véritable tremplin  
vers les métiers d'ingénieurs  
à l'international !**

Fabien Moncaubeig,  
Diplômé de l'ENSTBB - Bordeaux INP



**37 220€**  
c'est le salaire moyen,  
brut avec prime



**13%**  
poursuivent leurs études  
en thèse



**53%**  
des diplômés ont trouvé  
un emploi avant la  
sortie de l'école



**Bordeaux INP,  
le groupe d'écoles d'ingénieurs  
qui forme aux métiers de demain !**

Damien Marion,  
Diplômé de l'ENSC - Bordeaux INP



**40%**  
des étudiants  
transforment leur  
stage en emploi

# Acteur territorial majeur pour la Recherche

En plaçant la recherche et le transfert de technologie au coeur de sa stratégie de développement, Bordeaux INP entend affirmer son expertise dans ces domaines et renforcer ses liens avec le monde socio-économique. Toutes les formations d'ingénieurs de Bordeaux INP sont adossées à une recherche d'excellence.

## UNE DYNAMIQUE PORTÉE PAR UNE RECHERCHE D'EXCELLENCE...

> **94% des enseignants-chercheurs** de Bordeaux INP sont affectés dans les **11 laboratoires** de Bordeaux INP (en co-tutelle avec l'Université de Bordeaux, l'Université Bordeaux Montaigne, le CNRS, Arts et Métiers ParisTech et l'INRA).

> **7 équipes projets communes** avec Inria.

> **Plus de 170 doctorants** encadrés par des enseignants-chercheurs de Bordeaux INP.

> On recense près de **400 publications** d'enseignants-chercheurs de Bordeaux INP en 2018.

> **13%** des diplômés continuent leurs études en thèse.

> **1 école doctorale** co-accréditée «Montaigne-Humanités» (avec l'Université Bordeaux Montaigne) et **5 écoles doctorales associées** (avec l'Université de Bordeaux)

> **1 ERC Advanced Grant**

## ...ET INSCRITE DANS DES RÉSEAUX INTERNATIONAUX

Au niveau international, Bordeaux INP est responsable, pour la partie française des **projets AQeau** (Aquitaine Québec Eau) et **INAQ** (Institut de Nutrition Aquitaine Québec) avec l'Université Laval au Québec.

Bordeaux INP est également impliqué dans **8 laboratoires internationaux associés (LIA)**. Les LIAs sont des « laboratoire sans murs » qui associent un laboratoire du CNRS et un laboratoire d'un autre pays autour d'un projet défini conjointement. Ces laboratoires mettent en commun des ressources humaines et matérielles pour réaliser le projet.

S'appuyant sur la cellule Europe mise en place dans le cadre de l'IdEX Bordeaux<sup>1</sup>, les enseignants-chercheurs de Bordeaux INP sont très fortement encouragés à s'impliquer dans les projets européens de type H2020<sup>3</sup>.

<sup>1</sup> Avec ses partenaires du site universitaire bordelais, Bordeaux INP est directement impliqué dans de nombreux projets du programme « Investissements d'Avenir »

<sup>2</sup> Brevets déposés par Bordeaux INP (hors écoles partenaires)

<sup>3</sup> Nouveau programme de financement de la recherche et de l'innovation de l'Union européenne pour la période 2014-2020.

+ DE 400  
publications  
scientifiques / an



7

équipes projets  
communes avec  
Inria

## 11 labos

en co-tutelle

**CBMN<sup>1</sup>** > Chimie et Biologie des Membranes et des Nanoobjets

**G&E<sup>4</sup>** > Géoressources et Environnement

**I2M<sup>2</sup>** > Institut de Mécanique et d'Ingénierie de Bordeaux

**ICMCB<sup>1</sup>** > Institut de la Matière Condensée de Bordeaux

**IMB<sup>1</sup>** > Institut de Mathématiques de Bordeaux

**IMS<sup>1</sup>** > Laboratoire de l'Intégration du Matériau au Système

**ISM<sup>1</sup>** > Institut des Sciences Moléculaires

**LABRI<sup>1</sup>** > Laboratoire Bordelais de Recherche en Informatique

**LCPO<sup>1</sup>** > Laboratoire de Chimie des Polymères

**NUTRINEURO<sup>3</sup>** > Nutrition et Neurobiologie Intégrée

**UNITÉ DE RECHERCHE D'OENOLOGIE<sup>3</sup>**

<sup>1</sup> CNRS / Bordeaux INP / Université de Bordeaux

<sup>2</sup> CNRS / Bordeaux INP / Université de Bordeaux / Arts et Métiers ParisTech / INRAE

<sup>3</sup> INRA / Bordeaux INP / Université de Bordeaux

<sup>4</sup> Bordeaux INP / Université Bordeaux Montaigne

# ...et le Transfert de Technologie



Le lien fort avec le monde socio-économique est une caractéristique majeure des écoles d'ingénieurs. **Bordeaux INP s'appuie sur :**

## 6 PLATEAUX DE TRANSFERT DE TECHNOLOGIE

Chaque école de Bordeaux INP dispose d'au moins **un plateau de transfert de technologie dédié**, en cohérence avec les compétences en formation et recherche, et avec les besoins d'expertise et d'innovation exprimés par le tissu entrepreneurial.

## 5 CHAIRES INDUSTRIELLES

**Systèmes Technologiques pour l'Augmentation de l'Humain**  
(THALES / Conseil régional de Nouvelle-Aquitaine / ENSC - Bordeaux INP)

**Chimie et Auto-Assemblage**  
(Solvay / Fondation Bordeaux Université / université de Bordeaux / ENSCBP - Bordeaux INP)

**Biotech Sanofi-ENSTBB**  
(Sanofi France / Fondation Bordeaux Université / ENSTBB - Bordeaux INP)

**Education, formation et recherche en développement durable**  
(Chaire UNESCO)

**Mobilité & Transports Intelligents**  
(Fondation Bordeaux Université / ENSEIRB-MATMECA - Bordeaux INP / université de Bordeaux )

## 5 PÔLES DE COMPÉTITIVITÉ

AVENIA > Géosciences

AEROSPACE VALLEY > Aéronautique, Espace, Systèmes embarqués

ALPHA route des lasers > Photonique

XYLOFUTUR > Forêt, Bois, Papier

AGRI SUD OUEST INNOVATION > Agroalimentaire

## 6 CLUSTERS

AEROCAMPUS > structurer la filière aéronautique de Nouvelle-Aquitaine en concentrant sur un seul site un pôle de formation, des équipements aéronautiques et un campus « entreprises »

TIC SANTE > conforter les entreprises sur leur segment de marché et les accompagner sur le marché de la e-santé

DIGITAL AQUITAINE > Accompagner le développement des entreprises numériques de Nouvelle-Aquitaine et leurs filières

EAU ET ADAPTATION AU CHANGEMENT CLIMATIQUE > Promouvoir et développer la filière de l'eau et des solutions permettant de s'adapter au changement climatique

AQUITAINE ROBOTICS > Structurer la filière robotique régionale, accompagner les projets collaboratifs et développer des compétences en recherche scientifique et formation

AETOS > Développer et promouvoir les compétences régionales, et faire de la Nouvelle-Aquitaine le leader national des drones et systèmes de drones



## 4 GROUPEMENTS D'INTÉRÊTS SCIENTIFIQUE (GIS)

**ALBATROS** > ALiance Bordeaux universities And Thales Research in aviOnicS

**SAMBA** > Structural Assembly of Multi-Materials and Biosourced Alternatives

**SCRIME** > Studio de Création et de Recherche en Informatique et Musiques Expérimentales

**CHIMIOTHÈQUE NATIONALE** > Regrouper les collections de produits de synthèse, de composés naturels et d'extraits naturels existants dans les laboratoires publics français

**GRIFON** > GRoupement d'Initiatives pour les Fibres Optiques Nouvelles

**Programmes**

**d'investissements d'avenir**



### **IdEx Bordeaux (Initiative d'Excellence)**

#### **4 LabEx**

**AMADEUS** > Matériaux (CBMN / ICMCB / I2M / ISM / LCPO)

**TRAIL** > Diagnostic par imagerie (IMB / ISM)

**SYSNUM** > Numérique (LaBRI / IMB / MS / I2M)

**LAPHIA** > Lasers et Photonique (I2M / IMS / ISM / ICMCB)

#### **2 EquipEx**

**ELORPRINTEC** : Electronique de polymères organiques

**XYLOFOREST** : Systèmes forêts cultivées - produits & matériaux bois

#### **4 instituts Carnot**

**3BCAR** > Bioénergies, Biomolécules et Biomatériaux du Carbone Renouvelable

**ARTS** > Actions de Recherche pour la Technologie et la Société

**ISIFOR** > Institute for the sustainable engineering of fossil resources

**Cognition** > Cognition, humain et société

#### **1 SATT (Société d'Accélération de Transfert de Technologies)**

Aquitaine Sciences Transfert



# Révéléateur de Talents

## ENSEIGNANTS-CHERCHEURS ET DIPLÔMÉS



### Jean-Rémi Falleri

Enseignant à l'ENSEIRB-MATMECA - Bordeaux INP & chercheur à l'IMS

A compter du 1er octobre 2020 et pour une durée de 5 ans, **Jean-Rémi Falleri est nommé membre Junior de l'Institut Universitaire de France.** Cette nomination vient récompenser la qualité exceptionnelle de ses travaux de recherches.



### Alexander Kuhn,

Enseignant à l'ENSCBP - Bordeaux INP & chercheur à l'ISM

**Membre senior de l'Institut Universitaire de France, Alexander Kuhn vient d'être nommé «Fellow» de la Société Internationale d'Electrochimie.** Ce titre est décerné à quelques chercheurs seulement dont les contributions scientifiques ou techniques dans le domaine de l'électrochimie sont exceptionnelles.



### Sébastien Lecommandoux

Enseignant à l'ENSCBP - Bordeaux INP & chercheur au LCPO

**Sébastien Lecommandoux a été nommé rédacteur en chef de la revue scientifique Biomacromolecules** par l'American Chemical Society (ACS) en décembre 2019. Il a pour objectif de faire avancer la position de la revue en tant que lieu de référence pour les résultats de pointe à l'interface entre la science des polymères et la biologie.

**Il est également lauréat du Prix SEQENS de l'Académie des Sciences.** Ses travaux de recherche portent sur le développement de concepts innovants à l'interface de la chimie des polymères et de l'auto-assemblage, à la frontière de la nanomédecine et des biomatériaux. Ses approches biomimétiques combinant des polymères de synthèse et des biopolymères (polypeptides, polysaccharides, protéines) lui ont permis de concevoir des vésicules autoassemblées capables d'interagir de façon spécifique avec des milieux vivants complexes sous l'action de divers stimuli (pH, champ magnétique, photocontrôle...).



### Maël Pontoreau

Diplômé de l'ENSCBP - Bordeaux INP

Diplômé en 2016, Maël Pontoreau et **ses travaux de recherche portant sur les électrons ont été mis à l'honneur dans une bande dessinée** distribuée à l'occasion de la Fête de la science 2019, dans le cadre de l'opération Sciences en bulles.



### Jean-Marc Salotti

Enseignant à l'ENSC - Bordeaux INP & chercheur à l'IMS

Au travers de ses travaux de recherche, Jean-Marc Salotti tente de répondre à la question de la survie sur une autre planète. Il a notamment montré qu'un modèle mathématique peut être utilisé pour déterminer le nombre minimum de colons et le mode de vie pour la survie sur une autre planète, en se basant sur l'exemple de Mars. **Les résultats de ses recherches ont été publiés dans Scientific Reports.**

## ÉTUDIANTS



### Judith, Tess, Margot, Aurélie et Maika

Étudiants à l'ENSC - Bordeaux INP

« **SHARE** », l'expérience proposée par l'ENSC - Bordeaux INP vise à étudier le partage de représentation et la conscience de situation liées aux difficultés de communication et d'orientation sur la surface martienne. Elle a été retenue pour le programme international Amadee 2020 qui consiste en la réalisation de 15 expériences scientifiques qui se dérouleront dans un désert israélien pour préparer les futures missions à destination de Mars.



### Martin

Étudiant à l'ENSEIRB-MATMECA - Bordeaux INP

Apprenti en système de télécommunications au sein d'ArianeGroup, Martin a remporté le prix spécial alternance lors des Talents Nouvelle-Aquitaine de l'aéronautique et de l'espace 2019.



### Toby,

Étudiant à l'ENSEIRB-MATMECA - Bordeaux INP

Toby et 2 étudiants de KEDGE Business School sont lauréats du concours Coup2Boost / Modis France 2020 avec leur projet ORME : création d'instruments de musique électronique personnalisables qui ont du charme et éco-responsables.



### Marielle

Étudiante à l'ENSCBP - Bordeaux INP

Apprentie-ingénieure au sein du Laboratoire des Composites Thermostructuraux, Marielle est lauréate du 2nd prix poster Naval Group pour ses travaux présentés lors du Congrès Français de la Mécanique\* 2019. C'est la première fois qu'un tel prix est attribué à un junior hors doctorat ou post-doctorat.

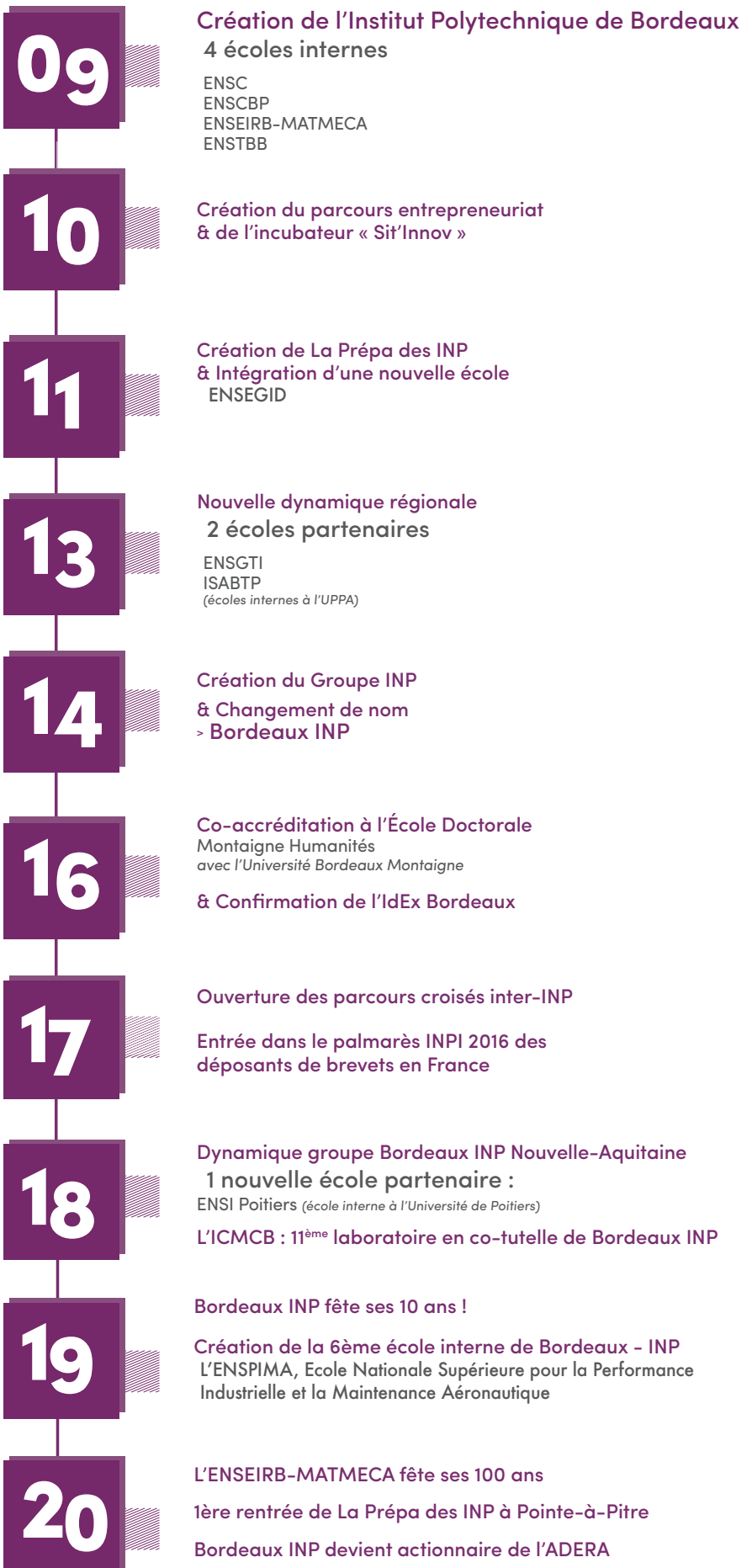


### Adeline, Marie, Lucile, Pauline, Julia, Sivisay, Emilie et Eline

Étudiantes à l'ENSCBP - Bordeaux INP

8 élèves de la filière Agroalimentaire - Génie biologique de l'ENSCBP - Bordeaux INP ont participé Concours national Ecotrophéa. Avec leur projet "Légustatives", des tranches de légumes cuits à la vapeur, elles sont le coup de coeur du site [culture-nutrition.fr](http://culture-nutrition.fr)

# Historique



**2009-2019**

5 nouvelles spécialités  
d'ingénieurs

12 nouveaux diplômes  
d'établissement



# Chiffres clés



## L'ÉTABLISSEMENT

- 6 écoles internes
- 3 écoles partenaires
- 1 classe prépa intégrée : La Prépa des INP
- 1 incubateur étudiant : Sit'Innov
- 14 bâtiments : **Près de 60 000m<sup>2</sup>**
  - dont **6 200m<sup>2</sup>** destinés à la Recherche
  - et **5 000m<sup>2</sup>** destinés au Transfert
- Plus de **160** BIATSS
- Près de **240** enseignants-chercheurs
- Plus de **700** intervenants extérieurs



## LA FORMATION

- 20 spécialités\*
  - dont **5** par apprentissage
- 9 à 14** mois de stage
- Plus de **900** diplômés par an\*



## LES ÉTUDIANTS

- 3 400** étudiants\*
- 37%** d'étudiantes\*
- 14%** d'alternants en 2018-2019
- 135** élèves en Prépa
- Près de 20 000** diplômés\*
- 13%** de poursuite en thèse



## L'ENTREPRENEURIAT

- Près de 800** étudiant-e-s sensibilisé-e-s chaque année via les 24h Sit'Innov
- 48** start-up créées depuis 2009
- 40** étudiants-entrepreneurs en 2018-2019



## LA RECHERCHE ET LE TRANSFERT

- 11** laboratoires de recherche en co-tutelle
- 7** équipes-projet communes avec Inria
- 1** école doctorale co-accréditée « Montaigne-Humanités » avec l'Université Bordeaux Montaigne
- 5** écoles doctorales associées avec l'université de Bordeaux
- 8** laboratoires internationaux associés (LIA)
- 5** chaires
- 6** plateaux techniques
- 46** dépôts de brevets ou logiciels en 2019
- 41** structures hébergées en 2018
- Plus de 170** doctorants encadrés par un personnel de Bordeaux INP



## LA MOBILITÉ

- 12%** d'étudiants étrangers
- 150** partenariats internationaux
- 5** Master of Science
- 16** doubles diplômes



## L'INSERTION PROFESSIONNELLE

- Taux d'insertion (2018) 3 mois après l'obtention du diplôme : **70%**
- 55%** signent un contrat avant leur sortie de l'école
- 6%** sont recrutés au sein d'une TPE, **30%** au sein d'une PME et **64%** au sein d'une ETI ou d'une grande entreprise.
- Près de **37 220€** de salaire moyen (brut avec prime) à l'embauche

\* Bordeaux INP et ses écoles partenaires

# Présidence et Direction générale



Jean-Luc Macret  
Président du Conseil d'administration  
de Bordeaux INP

---



Marc Phalippou  
Directeur général - Bordeaux INP



Christophe Bacon  
Vice-Président en charge  
de la Formation - Bordeaux INP



Véronique Pallet  
Vice-Présidente en charge de  
la recherche et du transfert de technologie -  
Bordeaux INP



Dominique Salles  
Directrice générale des services - Bordeaux INP

# Direction des écoles et de La Prépa des INP



Benoît Le Blanc  
Directeur,  
ENSC - Bordeaux INP



Isabelle Gosse  
Directrice,  
ENSCBP - Bordeaux INP



Alain Dupuy  
Directeur,  
ENSEGID - Bordeaux INP



Pierre Fabrie  
Directeur,  
ENSEIRB-MATMECA -  
Bordeaux INP



Norbert Bakalara  
Directeur,  
ENSTBB - Bordeaux INP



Loïc Lavigne  
Administrateur provisoire,  
ENSPIMA - Bordeaux INP



Coralie Eyraud-  
Dubois  
Directrice,  
La Prépa des INP  
(Bordeaux)



Jean-Michel Reneaume  
Directeur,  
ENSGTI\*



Jean-Yves Chenebault  
Directeur,  
ENSI Poitiers\*



Christian La Borderie  
Directeur,  
ISABTP\*

\*Ecoles partenaires, membres du groupe Bordeaux INP Nouvelle-Aquitaine

# ENSC - Bordeaux INP

ensc.bordeaux-inp.fr

L'ENSC - Bordeaux INP est une école d'ingénieurs mettant en oeuvre un cursus double formation STIC/SHS. Elle forme des spécialistes du facteur humain, du design centré sur l'utilisateur, de l'ingénierie des connaissances, des usages du numérique (UX) et des technologies de l'information dans les systèmes industriels et sociaux (KX).

L'ENSC - Bordeaux INP est un partenaire privilégié des entreprises d'Aquitaine, des grands groupes du transport, de l'aérospatiale, de l'énergie et des centres de formation et d'expertise de l'Armée de l'Air.

## FORMATION

1 spécialité d'ingénieur :  
> Cognitive

240 élèves-ingénieurs

60 diplômés en 2018

15 enseignants et enseignants-chercheurs

+ de 80 intervenants industriels

## RECHERCHE

La formation est adossée à **2 laboratoires de recherche** : IMB<sup>1</sup>, IMS<sup>1</sup>

## TRANSFERT

1 **plateau technique** : Cogni'tech

2 **chaires** : **STAH** (Systèmes Technologiques pour l'Augmentation de l'Humain) et **Sciences et technologies cognitives**

1 **institut Carnot** : Cognition

9 **start-up** hébergées dans l'école (50 emplois)

## INSERTION PROFESSIONNELLE

9 à 12 **mois de stage** durant les 3 années de formation

+ de **50%** des diplômés trouvent un emploi avant leur sortie de l'école

**34 000€** brut annuel : salaire médian à l'embauche

**Des secteurs d'activité d'avenir** : activités informatiques et services d'information, sociétés de conseil et bureaux d'études, industrie aéronautique, télécommunications, édition, audiovisuel et diffusion, ...



# ENSCBP - Bordeaux INP

enscbp.bordeaux-inp.fr

L'ENSCBP - Bordeaux INP est une grande école tournée vers l'avenir, avec des valeurs éthiques et environnementales affirmées. Son objectif ? Former des ingénieurs responsables et créateurs de valeurs dans un monde en changement. L'école propose des formations scientifiques et managériales solides ouvertes sur l'international, axées sur la recherche et l'innovation et en interaction étroite avec les entreprises.

## FORMATION

5 départements :

- > Chimie - Génie physique
- > Agroalimentaire - Génie biologique
- > Matériaux (en alternance)
- > Agroalimentaire - Génie industriel (en alternance)
- > Matériaux composites - Mécanique (en alternance)

600 élèves-ingénieurs

200 diplômés en 2018

61 enseignants et enseignants-chercheurs

150 intervenants industriels

## RECHERCHE

La formation est adossée à **8 laboratoires de recherche** : CBMN<sup>1</sup>, I2M<sup>2</sup>, ICMCB<sup>1</sup>, IMS<sup>1</sup>, ISM<sup>1</sup>, LCPO<sup>1</sup>, NutriNeuro<sup>3</sup>, Unité de recherche CEnologie<sup>3</sup>

## TRANSFERT

**2 plateaux techniques** : ChemInnov et PI2A (Plateforme d'Innovation Agroalimentaire)

**1 chaire** « Chimie et Auto-assemblage »

## INSERTION PROFESSIONNELLE

**12 mois de stage** durant les 3 années de formation

**1 diplômé sur 2** signe un contrat avant sa sortie de l'école

Salaire moyen (brut annuel) pour la promotion 2017 : **33 580€**

**Des secteurs d'activité d'avenir** : Industrie chimique, parachimique, pharmaceutique, cosmétique / Industrie agroalimentaire / Industrie automobile, aéronautique, navale et ferroviaire / Energie...



# ENSEGID - Bordeaux INP

ensegid.bordeaux-inp.fr

L'ENSEGID - Bordeaux INP forme des ingénieurs polyvalents dans les domaines de la recherche, l'exploitation et la gestion raisonnée des ressources naturelles, dans une démarche de développement durable.

Elle propose une formation pluridisciplinaire en géosciences reposant sur une connaissance approfondie du milieu naturel, une maîtrise des outils scientifiques, une prise en compte de enjeux du développement durable, une pratique du travail en équipe, l'expérience du terrain et la connaissance du milieu professionnel.

## FORMATION

1 spécialité d'ingénieur

3 parcours professionnels : Gestion de l'environnement / Géorressources / Ressources en eau

130 élèves-ingénieurs

45 diplômés en 2018

30 enseignants-chercheurs

+ de 50 intervenants industriels

## RECHERCHE

La formation est adossée à **1 laboratoire de recherche** : Géorressources et Environnement\*

## TRANSFERT

1 plateau technique avec **3** plateformes technologiques

Implication dans le **cluster** « Eau et Adaptation au changement climatique »

## INSERTION PROFESSIONNELLE

**9 à 12 mois de stage** durant les 3 années de formation

+ **d'1 étudiant sur 2** trouve un emploi avant sa sortie de l'école

Expérience du terrain : **10 semaines** d'école de terrain sur 3 ans

**90%** des jeunes diplômés trouvent un emploi dans les 6 mois après leur sortie de l'école

**29 280€** brut annuel : salaire moyen à l'embauche

**Des métiers d'avenir** : ingénieur d'études en risques et gestion de l'environnement, ingénieur hydrogéologue, gestionnaire d'informations et de données environnementales, responsable de systèmes d'exploitation de l'eau, ingénieurs en sites et sols pollués, ingénieur géologue...



1 CHAIRE UNESCO

Education, formation et recherche  
en développement durable

# ENSEIRB-MATMECA - Bordeaux INP

enseirb-matmeca.bordeaux-inp.fr

L'ENSEIRB-MATMECA - Bordeaux INP propose des spécialités d'ingénieurs couvrant le domaine du numérique au sens large : électronique, informatique, télécommunications, simulation numérique, systèmes embarqués, réseaux, etc.

Première école de Nouvelle-Aquitaine avec plus de 1200 élèves-ingénieur-e-s, elle est dotée de moyens importants, d'équipements et de logiciels de pointe et propose une formation axée sur des projets innovants. Elle s'appuie sur la performance de ses laboratoires de recherche, reconnus au niveau national et international parmi les meilleurs de leur spécialité.

## FORMATION

**6** spécialités d'ingénieur :

- > Electronique
- > Informatique
- > Télécommunications
- > Mathématique et Mécanique
- > Réseaux et Systèmes d'Information (en alternance)
- > Systèmes Electroniques Embarqués (en alternance)

**+ de 1200** élèves-ingénieur-e-s

**370** diplômés en 2018

**124** enseignants et enseignants-chercheurs

**+ de 110** intervenants industriels

## RECHERCHE

La formation est adossée à **4 laboratoires de recherche** : I2M<sup>2</sup>, IMB<sup>1</sup>, IMS<sup>1</sup>, LaBRI<sup>1</sup>

## TRANSFERT

**1** plateau technique

**1 FabLab** : EirLab

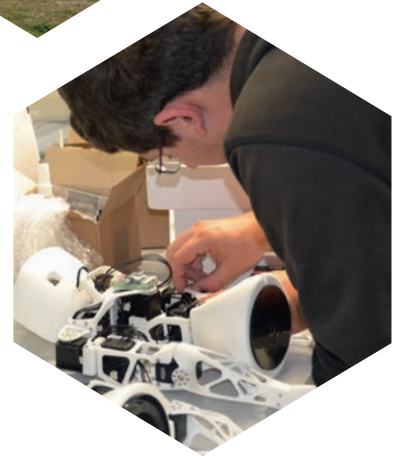
## INSERTION PROFESSIONNELLE

**9 à 12 mois de stage** durant les 3 années de formation

**6 élèves sur 10** trouvent leur emploi avant sa sortie de l'école

**40 400€** brut annuel : salaire moyen à l'embauche en Ile-De-France / **35 625€** en province

**Des secteurs d'activité d'avenir** : mobilité écologique, transport de demain, médecine du futur, économie des données, objets intelligents, confiance numérique, aéronautique, automobile, spatial...



<sup>1</sup>Bordeaux INP / CNRS / Université de Bordeaux  
<sup>2</sup>Bordeaux INP / CNRS / Université de Bordeaux /  
Arts et Métiers ParisTech

# ENSPIMA – Bordeaux INP

enspima.bordeaux-inp.fr

L'ENSPIMA est une école d'ingénieurs dédiée à la performance industrielle et la maintenance aéronautique.

Elle forme en 3 ans des ingénieurs de haut niveau capables de concevoir et de mettre en œuvre les méthodes et techniques liées à la maintenance et à la performance industrielle des entreprises aéronautiques. Implantée sur le site d'Evering, institut de l'université de Bordeaux dédié à la formation supérieure, la recherche et l'innovation dans le domaine de l'ingénierie aéronautique et la maintenance associée, l'ENSPIMA profite d'une localisation stratégique, unique en France, avec des équipements de pointe et un accès direct aux pistes de l'aéroport de Bordeaux-Mérignac.

## FORMATION

1 spécialité d'ingénieur

+ de 50 élèves-ingénieurs

+ de 30 enseignants-chercheurs  
(de Bordeaux INP et de l'université de Bordeaux)

+ de 40 intervenants industriels

## RECHERCHE

La formation est adossée à **3 laboratoires de recherche** : IMS<sup>1</sup> / I2M<sup>2</sup> / LaBRI<sup>1</sup>

## TRANSFERT

A terme, **1** plateau technique : le « Hangar du Futur », structure de transfert de technologie agile et réactive pour dynamiser l'écosystème MRO - MCO (Maintenance, réparation, révision - Maintien en condition opérationnelle) et qui aura pour ambition de développer les liens avec les entreprises.

L'ENSPIMA s'inscrit au cœur de l'institut EVERING de l'université de Bordeaux. Un institut dédié à la formation supérieure, la recherche et l'innovation dans le domaine de l'ingénierie aéronautique et la maintenance associée, et dont Bordeaux INP est le premier partenaire.





# ENSTBB - Bordeaux INP

enstbb.bordeaux-inp.fr

L'ENSTBB - Bordeaux INP forme des ingénieur-e-s en biotechnologies qui deviennent les acteurs de l'innovation de demain dans les domaines de la santé, de la cosmétologie et de la chimie verte.

La formation pratique, basée sur des études de projets et des stages en entreprise permet à nos ingénieur-e-s de s'insérer rapidement dans la vie active.

## FORMATION

1 spécialité d'ingénieur :  
> Biotechnologies

+ de 140 élèves-ingénieurs

44 diplômés en 2018

17 enseignants et enseignants-chercheurs

+ de 50 intervenants industriels

1<sup>ère</sup> formation biotech en France

## RECHERCHE

La formation est adossée à **3 laboratoires de recherche** : CBMN<sup>1</sup>, IMB<sup>1</sup>, LCPO<sup>1</sup>

## TRANSFERT

**1 plateau technique** : Centre de Génomique Fonctionnelle de Bordeaux

**1 chaire** : Biotech Sanofi-ENSTBB

## INSERTION PROFESSIONNELLE

**3 à 11 mois de stage** durant les 3 années de formation

**84%** des élèves trouvent un emploi moins de 2 mois après leur diplôme

**1er emploi** aussi bien en France qu'à l'étranger (Royaume-Uni, Belgique, Suisse, Etats-Unis...)

**37 400€** brut annuel : salaire moyen à l'embauche

**Des métiers dans des secteurs d'avenir** : Industrie pharmaceutique, Industrie cosmétique, Chimie verte...



# La Prépa des INP [Bordeaux]

la-prepa-des-inp.fr

La Prépa des INP est une formation sur 2 ans visant à préparer des bacheliers à entrer dans l'une des grandes écoles du Groupe INP.

C'est une formation exigeante qui demande un fort investissement de la part de ses élèves. Elle leur permet d'atteindre un bon niveau scientifique en mathématiques, physique, chimie et biologie tout en continuant l'apprentissage de 2 langues vivantes et la pratique du sport.

## FORMATION

7 sites : Bordeaux, Grenoble, Nancy, Pointe-à-Pitre, Saint-Denis, Toulouse, Valence

135 élèves à Bordeaux

6 semaines de stage

## UN CURSUS GÉNÉRALISTE ET VARIÉ...

1 tronc commun sur les 3 premiers semestres suivis d'un quatrième semestre d'enseignements plus thématiques. Les sciences pour l'ingénieur y occupent une large place.

## ...POUR PRÉPARER LES DÉCIDEURS DE DEMAIN

### > Connaître le monde de l'entreprise

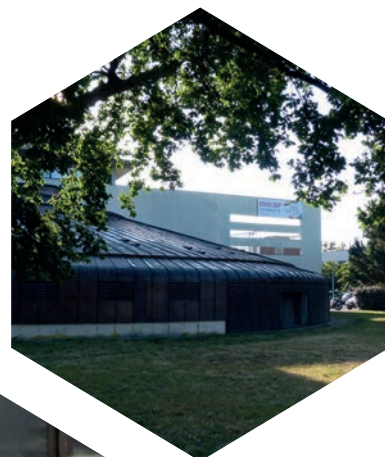
Le stage en entreprise, obligatoire pour tous les élèves de 2ème année et d'une durée de 6 semaines, est effectué soit en entreprise, soit en laboratoire, en France ou à l'étranger.

### > Forger son corps et son esprit

330h de cours sont destinées aux sciences humaines et sociales et à la communication. Le sport fait également partie intégrante de la formation et contribue à développer les capacités de futur manager des étudiant-e-s.

### > Travailler dans un contexte international

A travers l'enseignement de 2 langues vivantes obligatoires (Anglais + LV2), les élèves de La Prépa des INP sont préparés à l'éventualité d'effectuer un stage ou d'exercer leur métier à l'étranger.



# Les écoles partenaires

## ENSGTI\*

Une formation au cœur des enjeux du monde : l'énergie sous toutes ses formes, l'environnement, la conception d'installations industrielles performantes et respectueuses.

**24** enseignants-chercheurs

**240** élèves-ingénieurs

**11 mois de stage minimum** sur les 3 années de formation

**75%** des élèves réalisent un séjour d'au moins 3 mois à l'étranger

Salaire moyen à l'embauche : **39 200€**

- **d'1 mois** pour trouver un 1er emploi



[ensgti.univ-pau.fr](http://ensgti.univ-pau.fr)

## ENSI POITIERS\*

S'appuyant sur de nombreuses collaborations avec le secteur professionnel, l'ENSI Poitiers forme en 3 ans des ingénieurs spécialisés dans des domaines en plein essor, notamment en ingénierie pour la protection de l'environnement.

**46** enseignants-chercheurs

**+ de 150** intervenants professionnels

**450** élèves-ingénieurs

Salaire à l'embauche (hors prime) : **≈ 33 000€**

- **d'1 mois** pour trouver un emploi



[ensip.univ-poitiers.fr](http://ensip.univ-poitiers.fr)

## ISABTP\*

L'ISABTP a pour objectif de former des ingénieurs experts dans tous les domaines du BTP avec des valeurs de solidarité et d'ouverture sociale et culturelle.

**50** intervenants professionnels

**250** élèves-ingénieurs

Salaire à l'embauche : **32 000€**

**78%** trouvent un emploi avant la fin de leurs études



[isabtp.univ-pau.fr](http://isabtp.univ-pau.fr)



---

## CONTACTS

### SERVICE COMMUNICATION

05 56 84 60 29 / 60 40

[communication@bordeaux-inp.fr](mailto:communication@bordeaux-inp.fr)

[www.bordeaux-inp.fr](http://www.bordeaux-inp.fr)



TOUS LES COMMUNIQUÉS DE PRESSE  
[bordeaux-inp.fr/espace-presse](http://bordeaux-inp.fr/espace-presse)

LA REVUE DE PRESSE  
[flipboard.com/@BordeauxINP](http://flipboard.com/@BordeauxINP)