

ACCÉDEZ À PLUS DE
30 ÉCOLES
D'INGÉNIEURS
PUBLIQUES
SUR CONTRÔLE CONTINU

La Prépa des **INP**



Liberté • Égalité • Fraternité
RÉPUBLIQUE FRANÇAISE

MINISTÈRE
DE L'ENSEIGNEMENT
SUPÉRIEUR,
DE LA RECHERCHE
ET DE L'INNOVATION

UN
AUTRE
STYLE
DE PRÉPA

BORDEAUX

GRENOBLE

NANCY

POINTE-A-PITRE GUADELOUPE

ST-DENIS DE LA REUNION

TOULOUSE

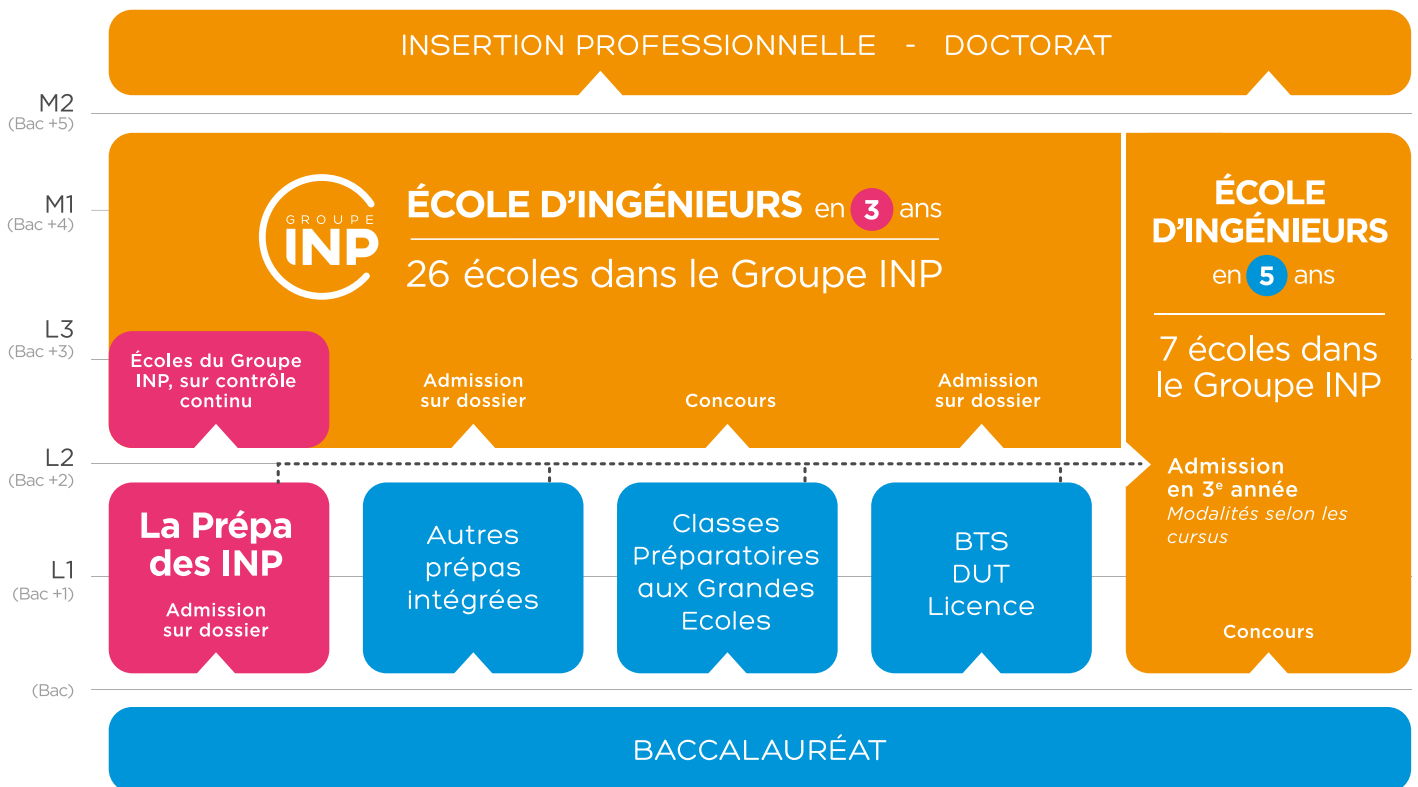
VALENCE



LORRAINE INP
les talents se lèvent à l'Est



UN CURSUS ACCESSIBLE AUX BACHELIERS SCIENTIFIQUES



QU'EST-CE QUE LA PRÉPA DES INP ?

La Prépa des INP est une formation de deux ans sur contrôle continu à l'issue de laquelle vous pouvez intégrer une des écoles d'ingénieurs du Groupe INP.

UNE PÉDAGOGIE INNOVANTE

Nos enseignements s'appuient sur des méthodes et des équipements innovants, ainsi que des enseignements en ateliers et travaux dirigés dans des salles ou des amphithéâtres connectés.



UN SUIVI PERSONNALISÉ

Nos équipes pédagogiques vous accompagnent durant les cours, les enseignements dirigés, les travaux pratiques et le tutorat, pour que vous puissiez exprimer pleinement votre potentiel. Vos enseignants vous conseillent et vous aident à progresser.

DEUX ANS POUR CONSTRUIRE VOTRE PROJET PROFESSIONNEL

Pour bien choisir votre école d'ingénieurs, nos équipes vous font découvrir :



LES MÉTIERS

Vous aurez l'occasion de rencontrer de jeunes ingénieurs dans des domaines tels que l'aéronautique, l'informatique, l'énergie, l'environnement, la chimie... qui viendront vous parler de leur métier.



LES ÉCOLES DU GROUPE INP

Au cours de votre cursus, nous vous présenterons les écoles du Groupe INP que vous pouvez intégrer et vous en visiterez certaines. Vous rencontrerez des étudiants de ces écoles pour discuter avec eux et affiner votre choix de formation.

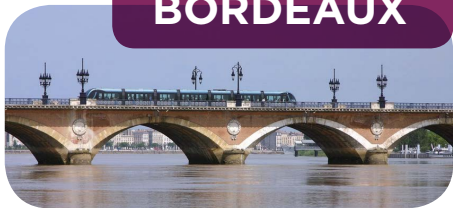


LES ENTREPRISES

6 semaines de stage vous permettront de comprendre l'organisation et le fonctionnement d'une entreprise, et réaliser une mission concrète.

7 SITES EXCEPTIONNELS POUR ÉTUDIER

BORDEAUX



Classée au Patrimoine Mondial de l'UNESCO

Bordeaux est une métropole touristique, qui a su se transformer pour devenir un acteur majeur des technologies de demain. 4^e ville étudiante de France, labellisée French Tech, Bordeaux est une ville dans laquelle il fait bon vivre, étudier et entreprendre !

GRENOBLE



1 Grenoblois sur 5 est étudiant

Au pied des montagnes, Grenoble offre un cadre exceptionnel de vie et d'études, dans un environnement scientifique et économique porté par l'innovation en matériaux, numérique, énergie et santé.

NANCY



Ville étudiante au riche patrimoine artistique et culturel

Dans un espace de coopération transfrontalier au cœur de la vallée européenne des matériaux et de l'énergie, Nancy est le plus grand pôle de formations d'ingénieurs de France.

TOULOUSE



Ville / Cité de l'aéronautique et de l'espace

Première ville de France où il fait bon étudier (L'Étudiant 2018), Toulouse est une ville dynamique où se mêle art de vivre et *live tech*.

VALENCE



Aux portes du Midi

Entre Alpes et Méditerranée, Valence est une ville à taille humaine, agréable à vivre et facilement accessible en TGV et par autoroute. La vie étudiante, très dynamique, est animée par l'AVE (Association Valentinoise des Etudiants).

POINTE-A-PITRE Guadeloupe*



Une réserve de biosphère

Le pôle urbain Pointe-à-Pitre-Les Abymes-Guadeloupe occupe une position centrale pour y accueillir les futurs ingénieurs de tout l'archipel des Caraïbes.

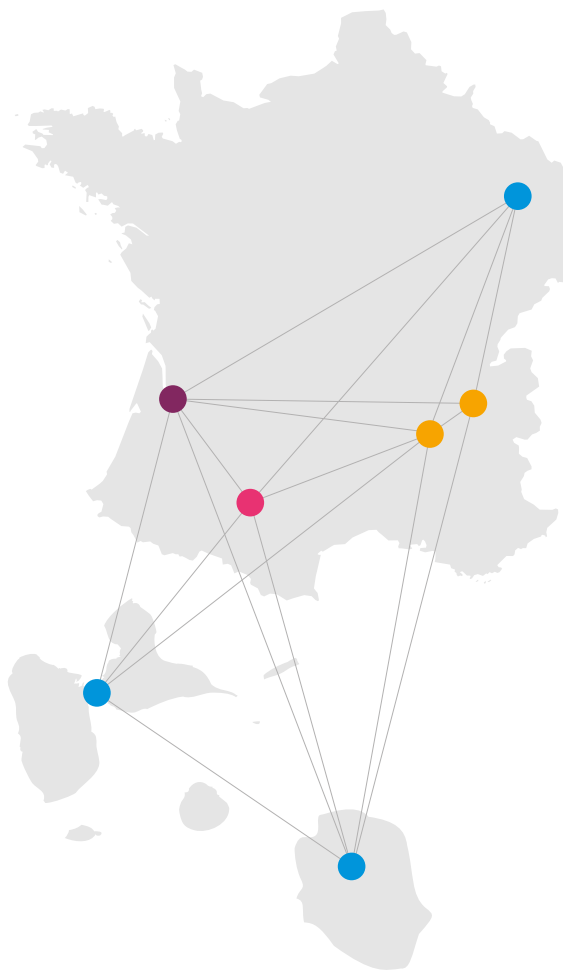
* ouverture prévue en septembre 2020

SAINT-DENIS de la Réunion



Patrimoine mondial de l'humanité pour son parc naturel

Pôle d'excellence de l'océan Indien, St Denis est au cœur d'une région dynamique, carrefour harmonieux de peuples et de cultures.



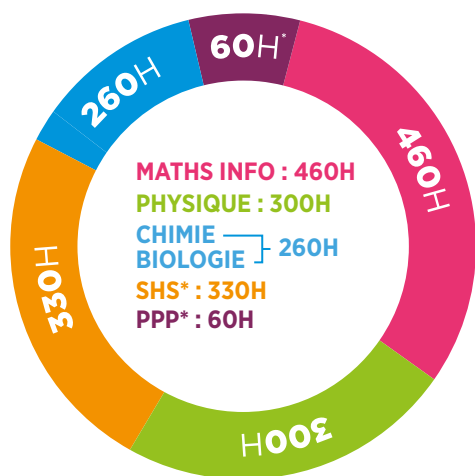
UN CURSUS GÉNÉRALISTE ET VARIÉ

UN ENSEIGNEMENT POUR VOUS DONNER DE SOLIDES BASES SCIENTIFIQUES ET UNE CULTURE GÉNÉRALE OUVERTE SUR LE MONDE

Le cycle est découpé en un tronc commun majoritairement sur les trois premiers semestres et un quatrième semestre d'enseignements plus thématiques. Les sciences pour l'ingénieur y occupent une large place.

S1-S2-S3

TRONC COMMUN



SHS* : Sciences Humaines et Sociales (culture générale, économie), 2 langues vivantes, sport

PPP* : Projet Professionnel Personnalisé

S4

THÈMES

THÈME « BIOLOGIE ET SCIENCES DE LA TERRE » 320H

ou

POURSUITE DU TRONC COMMUN

+
2 thèmes de 80h chacun parmi :

TRAITEMENT DE L'INFORMATION ET DE L'ÉNERGIE ÉLECTRIQUE

PHYSIQUE CHIMIE

MATHÉMATIQUES ET INFORMATIQUE

ORGANISATION INDUSTRIELLE


MÉCANIQUE

STAGE ENTREPRISE OU LABORATOIRE

RÉFORME DU BACCALAURÉAT 2021

Notre maquette d'enseignement fait l'objet d'une actualisation, conformément à la réforme en cours.

UNE FORMATION QUI PRÉPARE LES INGÉNIEURS DE DEMAIN

 **Vous connaîtrez le monde professionnel**

Le stage, obligatoire pour tous les élèves de 2^e année et d'une durée de 6 semaines, est effectué soit en entreprise, soit en laboratoire, en France ou à l'étranger. A l'issue de ce stage, un rapport ainsi qu'une soutenance orale vous seront demandés.

 **Vous forgerez votre corps et votre esprit**

À La Prépa des INP, vous découvrirez les sciences humaines et sociales. Le sport fait partie intégrante de la formation, contribuant à développer vos capacités de futur manager.

 **Vous serez préparé à travailler dans un contexte international**

À travers l'enseignement de 2 langues vivantes obligatoires : anglais obligatoire (84h) + une seconde langue (84h). Si vous n'avez appris qu'une langue vivante, vous débuterez l'apprentissage d'une seconde langue.

 **Votre admission dans les écoles**

L'admission en école s'effectue sur la base du contrôle continu, par interclassement des élèves de tous les sites de La Prépa des INP.

i Toutes les écoles sont accessibles quel que soit le site de Prépa d'origine

TÉMOIGNAGES DE PARCOURS

**SAMUEL
& HUGO**

Promo 2015-2017



AMBRE

Promo 2016-2018



BENOÎT

Promo 2010-2012



ELÈVES ENTREPRENEURS

Nous avons toujours été passionnés par des projets menés de A à Z en autonomie. Et tous deux, nous avons besoin de donner du sens à notre future vie d'ingénieur.

Originaires de Toulouse et de La Réunion, nous nous sommes rencontrés à La Prépa des INP en 2015. Grâce aux nombreux projets et Travaux Pratiques de groupes que nous y avons menés ensemble et qui se sont bien passés, nous avons décidé, lors de notre entrée en école d'ingénieur (3EA, INP-ENSEEIH) de nous lancer dans une aventure entrepreneuriale.

Ce périple a désormais un nom : Thorlight, une jeune pousse aux grandes ambitions : révolutionner le transport fluvial de marchandises grâce à l'implémentation de nouvelles technologies. Basés en région toulousaine, nous espérons commercialiser notre technologie dès fin 2019 en Europe et à terme en Amérique du Nord et en Asie.

LA PARITÉ FILLES-GARÇONS

Dès le lycée, je savais que je voulais devenir ingénieure en Chimie. Un de mes professeurs m'a encouragée dans cette voie, ce qui m'a motivée à postuler à La Prépa des INP.

Ici, on est autant de filles que de garçons ! J'apprécie vraiment l'ambiance de travail.

De plus cette prépa permet de se consacrer à des projets individuels ou associatifs, même si les études et le travail personnel restent la priorité, car l'objectif est d'intégrer une école d'ingénieur du Groupe INP !

SE PRÉPARER À UNE ÉCOLE, PAS A UN CONCOURS

En terminale S, je postule à La Prépa des INP. Après un entretien qui se passe bien et grâce à un bon dossier scolaire, je suis admis.

Dès la rentrée, je réalise qu'il y a autant de travail à La Prépa des INP qu'en prépa classique!

Mais le contrôle continu me motive car je sais qu'il me permet d'intégrer une école que j'ai choisie, grâce aux présentations d'écoles et aux visites de celles qui m'intéressent.

Finalement, je suis admis à l'école de Génie industriel, pour 3 ans d'études dont 4 stages. Dès la 2e année j'intègre la filière Ingénierie de la chaîne logistique.

En poste depuis juillet 2015 en tant que responsable logistique du CHU Grenoble Alpes, je manage des équipes au quotidien et je participe activement aux projets d'établissement afin de répondre aux besoins des patients.



FORMER LES INGÉNIEURS À RELEVER LES GRANDS DÉFIS DE NOS SOCIÉTÉS

1 INGÉNIEUR SUR 7 EST DIPLÔMÉ DE NOS ÉCOLES



LE GROUPE INP

1^{er} réseau d'écoles publiques d'ingénieurs

- **Plus de 30 grandes écoles** publiques habilitées par la CTI (Commission des Titres d'Ingénieur), réparties sur les 4 sites Bordeaux, Grenoble, Nancy et Toulouse.
- **Plus de 22 500 étudiants** pour une palette de disciplines unique en France, dans des établissements fortement adossés à la recherche (87 laboratoires de recherche).
- **1 prépa intégrée** au groupe : La Prépa des INP.
- Des **propositions de parcours croisés** (1 à 2 semestres au sein d'une autre école du groupe).
- **1260 accords de coopération** avec des universités étrangères réputées.
- Un réseau de plus de **117 000 diplômés** en activité.
- Une **excellente insertion** : **1 mois** pour trouver son **1^{er} emploi**.





ÉNERGIE

RELEVER LE DÉFI ÉNERGÉTIQUE, DÉVELOPPER LES NOUVELLES SOURCES D'ÉNERGIE EN PRÉSERVANT LES RESSOURCES ET L'ENVIRONNEMENT DE LA PLANÈTE.



TRANSPORT ET LOGISTIQUE

ACCOMPAGNER LA MONDIALISATION DE L'ÉCONOMIE ET DES ÉCHANGES, ET LES MUTATIONS INDUSTRIELLES LIÉES AUX GRANDES AVANCÉES SCIENTIFIQUES ET TECHNOLOGIQUES.



AGROALIMENTAIRE

NOURRIR AUJOURD'HUI ET DEMAIN LA PLANÈTE, IMAGINER DE NOUVELLES MÉTHODES DE PRODUCTION ALIMENTAIRE, PROMOUVOIR UNE ALIMENTATION ÉQUILBRÉE, TOUT EN RESPECTANT TOUJOURS PLUS L'ENVIRONNEMENT.



SANTÉ

S'APPUYER SUR DE FORMIDABLES AVANCÉES EN BIOLOGIE, PHYSIQUE ET CHIMIE POUR CONCEVOIR ET GÉNÉRALISER DE NOUVELLES SOLUTIONS DE DIAGNOSTICS OU DE SOINS.



ENVIRONNEMENT

RÉDUIRE L'IMPACT DES PROCESS INDUSTRIELS ET DES ACTIVITÉS HUMAINES SUR L'ENVIRONNEMENT, CONCEVOIR ET DÉVELOPPER DES SOLUTIONS INDUSTRIELLES ET ALIMENTAIRES ALTERNATIVES.



NUMÉRIQUE

ACCOMPAGNER LA GÉNÉRALISATION DES FLUX D'INFORMATION DANS UNE SOCIÉTÉ MONDIALISÉE MARQUÉE PAR LE TOUT NUMÉRIQUE ET L'ÉMERGENCE D'OBJETS COMMUNICANTS DANS DES ENVIRONNEMENTS INTELLIGENTS.

AMÉNAGEMENTS DE CURSUS

FUTURS BACHELIERS ARTISTES ET SPORTIFS DE HAUT NIVEAU

Vous pouvez poser votre candidature à La Prépa des INP avec le statut spécial :



ARTISTE

- Vous êtes inscrit au Conservatoire National de Musique (ou équivalent) pour la musique, la danse, le chant, le théâtre ou les arts graphiques...



SPORTIF DE HAUT NIVEAU

- Vous êtes inscrit sur les listes du Ministère de la Santé, de la Jeunesse et des Sports (Élite, Sénior, Jeune).
- Vous avez intégré un pôle France, un pôle espoir, un centre de formation de club.
- Vous participez à des compétitions de Niveau National dans votre discipline avec un volume d'entraînement hebdomadaire important.

NOUS VOUS PROPOSONS :

Un aménagement du cursus sur 3 ans pour les Artistes et Sportifs de haut niveau à Grenoble, Toulouse, Nancy, et Valence au cas par cas.

Un suivi personnalisé tant au niveau pédagogique que de l'activité sportive ou artistique pratiquée.

COMMENT EN BÉNÉFICIER ?

Vous devez en faire la demande lors du dépôt de votre candidature sur **Parcoursup**. Attention, vous devez choisir comme site d'entretien la ville la plus adaptée à votre activité. Votre demande sera examinée par une commission de La Prépa des INP.

Plus d'informations sur le statut et sur le dossier de candidature artiste ou sportif de haut niveau à préparer :

www.la-prepa-des-inp.fr/artistes-sportifs



EN SITUATION DE HANDICAP

Les Etablissements du Groupe INP s'engagent à faciliter l'insertion et la réussite des étudiants en situation de handicap.

Des aménagements d'études et d'examen peuvent être mis en place sur proposition du médecin universitaire.

Ces aménagements peuvent être des aides humaines (tutorat, aide aux déplacements, ...), des aménagements d'examen (temps supplémentaire, secrétaire, utilisation d'ordinateur, ...), des aides pédagogiques (matériel ou support pédagogique adapté).

CORALINE

Etudiante à La Prépa des INP
Admise en deuxième année

« J'ai longtemps cherché un établissement qui accepte mon handicap. Cela a été difficile à trouver.

Mais lorsque j'ai découvert La Prépa des INP, dès le premier contact, j'ai reçu un accueil chaleureux et de très bonne qualité.

Cette année a été enrichissante et les aménagements proposés m'ont permis de suivre mes études dans les meilleures conditions, malgré la fatigue. J'ai bénéficié de l'aménagement de la scolarité en 3 ans, d'un scripteur pour les examens et d'un preneur de notes pour les cours, de la mise à disposition d'une pièce de repos dans les locaux de La Prépa. Grâce à cela, c'est avec un grand plaisir que je continue mes études en 2ème année ! »

AUTRES TÉMOIGNAGES

VIVRE ET S'INVESTIR DANS SA PASSION ET POURSUIVRE UNE FORMATION DE HAUT NIVEAU

SÉLÈNE ”

Association pour l'organisation des olympiades inter-cycles préparatoires polytechniques

(AOOIC)

« 3 jours, 5 villes, du sport, des soirées et un trophée. Tu vivras les Olympiades, moment attendu et préparé tout au long de l'année.

Tu y porteras les couleurs de ta ville sur les terrains, avec tes pompoms, jusqu'à peut-être en perdre ta voix.

Tu rencontreras aussi les élèves des autres sites pendant des soirées, au détour d'un spectacle, d'une danse ou d'un éco-cup !

Tiens-toi prêt, tu vivras là tes meilleurs souvenirs à La Prépa des INP. »

LISON ”

Saxophone
Promo 2016-2019

« Je pratique la musique depuis mon plus jeune âge ! J'ai donc candidaté à La Prépa des INP où j'ai été admise pour étudier les sciences de l'ingénieur, ainsi qu'au conservatoire de Grenoble, en Cycle CEPI-saxophone.

Je suis hyper contente de ce double statut : j'ai trouvé mon équilibre entre cours et musique, grâce à l'aménagement du cursus en 3 ans. Je trouve que l'environnement de La Prépa et celui du Conservatoire sont très complémentaires. »

NAO ”

Escalade de difficulté, bloc, combiné et en falaise
Promo 2016-2019

Pôle France Escalade

« Je découvre très jeune l'escalade avec ma famille. Après 6 ans de progression dans un club local et un titre de Champion de France de difficulté, je décide l'année de mon bac, de me faire une place dans le circuit international sénior, tout en poursuivant des études scientifiques.

Afin d'allier études et sport de haut niveau, je rejoins donc en 2016 La Prépa des INP en parallèle avec le Pôle France Olympique : je réalise ainsi mes premières demi-finales en Coupe du Monde sénior en 2018, ainsi qu'une 3ème place aux championnats de France sénior. Mon objectif est de continuer à mener de front Etudes et Sport au plus haut niveau, afin d'obtenir un diplôme d'ingénieur qui me permettrait de travailler à la conception de matériel sportif utilisé en escalade. »



CANDIDATER

Vous êtes en terminale série « S » et préparez le bac « S », inscrit dans un lycée français ou dans un lycée homologué par l'AEFE de l'inscription.

ou

Vous êtes dans un établissement étranger et préparez un bac scientifique ou équivalent.

Cas particuliers : plus de précisions sur notre site internet.

Vous devez déposer votre candidature sur la plateforme :



Vous êtes titulaire d'un bac STI2D ou STL et vous êtes en parcours CPES (Exemple Parcours VIASUP).

ou

Vous êtes inscrit en 1^{re} année dans le supérieur dans une formation non scientifique, vous souhaitez vous réorienter vers une formation d'ingénieur, et vous avez obtenu la mention très bien au bac S 2019.

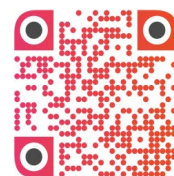
Contact par courriel : 
candidater@la-prepa-des-inp.fr

MODALITÉS DE CANDIDATURE

- La période de dépôt des candidatures sur la plateforme Parcoursup se situe entre mi-janvier et mi-mars (**plus de précisions sur le site parcoursup.fr**).
- Sélection sur Parcoursup de vos voeux jusqu'à mi-mars, confirmation globale des voeux début avril, et confirmation de vos sous-voeux jusqu'à début mai.
- Les entretiens de motivation se déroulent entre mi-avril et début mai. Dates sur notre site internet.
- Nombre de places offertes : Environ 450, tous sites confondus.
- La liste des attendus et des éléments pris en compte pour l'examen des voeux dans Parcoursup est accessibles sur notre site internet.
- Le site de La Prépa des INP de Grenoble gère l'ensemble des candidatures au nom de tous les sites de La Prépa des INP.

Informations Admissions sur notre site internet :

www.la-prepa-des-inp.fr/admission



FRAIS DE CANDIDATURE

Les frais de candidature ne sont pas remboursables dès l'instant où l'inscription est enregistrée, quel que soit le résultat de la procédure de sélection.

80€

Pour 1 ou plusieurs sites

0€

Pour les boursiers du secondaire

Bourse sur critères sociaux de l'Etat français, délivrée par le ministère français de l'Education Nationale, pour l'année scolaire 2019-2020 (sont exclues les bourses AEFE).

Le paiement par carte bancaire est fortement recommandé : il facilite la gestion dématérialisée du dossier (pas d'envoi de dossier par La Poste !).

NOUS RENCONTRER

➔ JOURNÉES PORTES OUVERTES 2020

BORDEAUX

**Samedi
1^{er} février**

GRENOBLE

**Samedi
15 février**

VALENCE

**Samedi
15 février**

SAINT-DENIS de la Réunion

**Samedi
29 février**

TOULOUSE

**Samedi
29 février**

NANCY

**Samedi
7 mars**

POINTE-A-PITRE Guadeloupe

Consulter notre site internet

➔ SALONS 2019-2020 (Liste à consulter sur notre site internet)

PLUS D'INFORMATIONS :  www.la-prepa-des-inp.fr

NOUS CONTACTER :  candidater@la-prepa-des-inp.fr

BORDEAUX

Locaux : Allée Geoffroy Saint Hilaire
Bât. B de l'ENSCBP
33600 Pessac
Adresse postale : 16 avenue Pey Berland
Bât. A de l'ENSCBP 33607 Pessac cedex
Tél. : 05 56 84 61 61
secprepa@bordeaux-inp.fr

GRENOBLE

Bâtiment Pluriel - Domaine Universitaire
701 rue de la Piscine
BP 81 - 38402 Saint-Martin-d'Hères
Tél. : 04 76 57 47 62
prepa@grenoble-inp.fr

NANCY

Rue du doyen Roubault - BP 30164
54505 Vandoeuvre Cedex
Tél. : 03 72 74 42 00
cpp-nancy-contact@univ-lorraine.fr

POINTE-A-PITRE GUADELOUPE

cpp-caraibes-contact@univ-lorraine.fr

SAINT-DENIS DE LA RÉUNION

15 rue Christol de Sigoyer
97490 Sainte Clotilde
Tél. : 02 62 90 72 06
cpp-reunion-contact@univ-lorraine.fr

TOULOUSE

6 allée Emile Monso - BP 34038
31029 Toulouse Cedex
Tél. : 05 34 32 31 40/49
recrutement.laprepa@toulouse-inp.fr

VALENCE

50 rue Barthelemy de Laffemas - CS 10054
26902 Valence Cedex 9
Tél. 04 75 75 94 34
prepa.valence@grenoble-inp.fr



www.bordeaux-inp.fr

ENSC ³
École Nationale Supérieure
de Cognitique
<http://ensc.bordeaux-inp.fr>

ENSCBP ³
École Nationale Supérieure
de Chimie, de Biologie et
de Physique
<http://enscbp.bordeaux-inp.fr>

ENSEGID ³
École Nationale Supérieure en
Environnement, Géoressources
et Ingénierie du Développement
durable.
<http://ensegid.bordeaux-inp.fr>

ENSEIRB-MATMECA ³
École Nationale Supérieure
d'Électronique, Informatique,
Télécommunications,
Mathématique et Mécanique
de Bordeaux
<http://enseirb-matmeca.bordeaux-inp.fr>

ENSTBB ³
École Nationale Supérieure de
Technologie des Biomolécules
de Bordeaux
<http://enstbb.bordeaux-inp.fr>

ENSPIMA ³
Ecole Nationale Supérieure pour
la Performance Industrielle et la
Maintenance Aéronautique
<http://enspima.bordeaux-inp.fr>

Ecoles partenaires, membres du
groupe Bordeaux INP Nouvelle-
Aquitaine :

ISA BTP ⁵
Institut Supérieur Aquitain du
Bâtiment et des Travaux Publics
<http://isabtp.univ-pau.fr>

ENSGTI ³
École Nationale Supérieure
en Génie des Technologies
Industrielles
<http://ensgti.univ-pau.fr/>

ENSI Poitiers ³
Ecole Nationale Supérieure
d'Ingénieurs de Poitiers
ensip.univ-poitiers.fr



www.grenoble-inp.fr

Ense³ ³
École nationale supérieure
de l'énergie, l'eau et
l'environnement
<http://ense3.grenoble-inp.fr>

Ensimag ³
École nationale supérieure
d'informatique et de
mathématiques appliquées
<http://ensimag.grenoble-inp.fr>

Esisar ⁵
École nationale supérieure en
systèmes avancés et réseaux
<http://esisar.grenoble-inp.fr>

Génie industriel ³
École nationale supérieure
de génie industriel
<http://genie-industriel.grenoble-inp.fr>

Pagora ³
École internationale du papier,
de la communication imprimée
et des biomatériaux
<http://pagora.grenoble-inp.fr>

Phelma ³
École nationale supérieure
de physique, électronique,
matériaux
<http://phelma.grenoble-inp.fr>

Ecole en accord de partenariat
avec Grenoble INP :

SeaTech ³
Ecole des sciences et
technologies marines
<http://www.seatech.fr>

i Toutes
les écoles
sont accessibles
quel que soit
le site de Prépa
d'origine

LORRAINE INP
les talents se lèvent à l'Est

www.lorraine-inp.fr

EEIGM ⁵
École Européenne d'Ingénieurs
en Génie des Matériaux
www.eeigm.univ-lorraine.fr

ENSAIA ³
École Nationale Supérieure
d'Agronomie et des Industries
Alimentaires
www.ensaia.univ-lorraine.fr

ENSEM ³
École Nationale Supérieure
d'Électricité et de Mécanique
www.ensem.univ-lorraine.fr

ENSG ³
École Nationale Supérieure de
Géologie
www.ensg.univ-lorraine.fr

ENSGSI ⁵
École Nationale Supérieure en
Génie des Systèmes et de
l'Innovation
www.ensgsi.univ-lorraine.fr

ENSIC ³
École Nationale Supérieure des
Industries Chimiques
www.ensic.univ-lorraine.fr

ENSTIB ³
École Nationale Supérieure des
Technologies et Industries du
Bois
www.enstib.univ-lorraine.fr

Polytech Nancy ⁵
Ecole Polytechnique de
l'Université de Lorraine
<https://polytech-nancy.univ-lorraine.fr>

Mines Nancy ³
École nationale supérieure des
mines de Nancy
www.mines-nancy.univ-lorraine.fr

TELECOM Nancy ³
École d'ingénieurs généralistes
en informatique et sciences
du numérique
www.telecomnancy.univ-lorraine.fr



www.inp-toulouse.fr

ENSAT ³
École Nationale Supérieure
Agronomique de Toulouse
www.ensat.fr

ENSEEIH ³
École Nationale Supérieure
d'Électrotechnique,
d'Électronique, d'Informatique,
d'Hydraulique et des
Télécommunications
www.enseeih.fr

ENSIACET ³
École Nationale Supérieure
des Ingénieurs en Arts
Chimiques et Technologiques
www.ensiacet.fr

ENIT ⁵
École Nationale d'Ingénieurs
de Tarbes
www.enit.fr

ENM ³
École Nationale de la Météorologie
www.enm.meteo.fr

PURPAN ⁵
École d'Ingénieurs de Purpan
(Ecole de statut associatif sous
contrat)
www.purpan.fr

Écoles en accord de partenariat
avec INP Toulouse :

ENAC ³
Ecole Nationale de l'Aviation Civile
www.enac.fr

Université des Antilles
Parcours :
-Génie des Systèmes Energétiques
-Génie Environnement Matériaux
www.univ-ag.fr/ingenieur